



Abfall-

Trenn-

ABC

für Haushalte

in der Steiermark



Abfall-Trenn-ABC für Haushalte in der Steiermark



Impressum

Medieninhaber und Herausgeber:

Amt der Steiermärkischen Landesregierung

Abteilung 14 – Wasserwirtschaft, Ressourcen und Nachhaltigkeit

Referat Abfall- und Ressourcenwirtschaft

Wartingergasse 43, 8010 Graz

Telefon: +43 (0)316 877-4323

E-Mail: abfallwirtschaft@stmk.gv.at

www.abfallwirtschaft.steiermark.at

Referatsleiterin: Mag. Dr. Ingrid Winter

Text und Redaktion:

Dr. Christian Schreyer, Dachverband der Steirischen Abfallwirtschaftsverbände

Mag. Ulrike Kabosch und Mag. Dr. Ingrid Winter, Amt der Steiermärkischen Landesregierung,

A14 – Referat Abfall- und Ressourcenwirtschaft

Design und Layout: Petra Temmel, petratemmel.design

Bildnachweise:

Fotos Titelseite: Land Steiermark/A14, RP St. Johann, RP Leibnitz, RP Ratschendorf,

Dr. Christian Schreyer, Dachverband der steirischen Abfallwirtschaftsverbände

Seite 5: Recycling-Sujets von www.rundgehts.at

Seite 8: Illustrationen von Shutterstock und Daniela Hinterreiter (Altglascontainer)

Seite 8: Foto Altspeisefett-Sammel-Container vom AWV Leoben / Freisinger

Seite 9: Pfandsymbol-Bild von Recycling-Pfand-Österreich

Seite 11: Foto Problemstoffe von Dr. Christian Schreyer,

Dachverband der steirischen Abfallwirtschaftsverbände

Seite 43: Mehrweg-Logo von der Wirtschaftskammer Österreich

Alle weiteren Bilder, wenn nicht anders angegeben: Land Steiermark/A14

Hinweis Abfall-Trenn-ABC: Die Nennung von Marken dient lediglich zur Information und stellt keine Empfehlung dar.

Inhalt

Wenn schon Abfall, dann richtig getrennt	4
Getrennte Abfälle sind Wertstoffe	5
Entsorgen im Restmüll? Nein!	6
Abfalltrennung leicht gemacht	8
Einwegpfand für Einweg-Getränkeverpackungen	9
Re-Use Landkarte Steiermark	9
Was gehört ins ASZ / in den Ressourcenpark?	10

Abfall-Trenn-ABC

A	12	H	21	O	30	V	40
B	13	I	23	P	31	W	40
C	15	J	23	Q	33	X	41
D	15	K	24	R	34	Y	41
E	17	L	27	S	34	Z	42
F	18	M	28	T	38		
G	20	N	30	U	39		

Steiermark-Weinflasche	43
Mehrweg statt Einweg	43



Wussten Sie, dass ...

- ... Spraydosen ausschließlich komplett entleert in der Gelben Tonne/im Gelben Sack entsorgt werden dürfen?
- ... das Recycling von Aluminium nur ein Fünftel der Energie der Erstherstellung verbraucht?
- ... Gießkannen und Plastikspielzeug nicht im Gelben Sack / in der Gelben Tonne gesammelt werden dürfen, da diese keine Verpackungen sind? Sie können diese je nach Größe über den Rest- und Sperrmüll (ASZ/Ressourcenpark) entsorgen.
- ... großvolumige Verpackungen (z. B. Styropor, Kanister, Eimer etc.) auch im ASZ/Ressourcenpark entsorgt werden können?

Wenn schon Abfall, dann richtig getrennt

Das Wichtigste beim Abfall ist, ihn zu vermeiden.
Das lässt sich aber nicht immer vollständig umsetzen.
Wenn Abfall anfällt, dann muss er getrennt gesammelt werden.
Jeder und jede von uns kann damit beitragen zur:

**Nutzung
der im Abfall
enthaltenen Rohstoffe
für neue Produkte.**

Damit werden auch wertvolle Ressourcen
wie Wasser, Energie und sogar Flächen
und Landschaften geschont.



**Niedrighaltung
der Abfallgebühren.**

Die Kosten der Abfallbehandlung sind ein wesentlicher
Bestandteil der Abfallgebühren. Die Behandlung
der gemischten Fraktionen Restmüll und Sperrmüll
ist ungleich teurer als die Behandlung von getrennt
gesammelten Fraktionen. Manche Altstoffe bringen
sogar Erlöse – dies hilft dabei, auch Ihre Gebühren
weiterhin möglichst niedrig zu halten.

Abfalltrennung zahlt sich aus

Unterstützung bieten diese Broschüre, die Abfallberatung in Ihrem Abfallwirtschafts-
verband und das Personal in Ihrem Altstoffsammelzentrum/Ressourcenpark.
Die digitale Version dieser Broschüre, das Abfalltrennblatt in 24 Sprachen und
viele weitere Infos zur richtigen Abfalltrennung stehen
kostenlos unter www.trennts.at zur Verfügung.



**Verringerung von
CO₂-Emissionen.**

Abfalltrennung ist Klimaschutz.
Durch die Verwertung kommunal
gesamelter Abfälle können alleine in der
Steiermark über 300.000 Tonnen CO₂
pro Jahr eingespart werden.

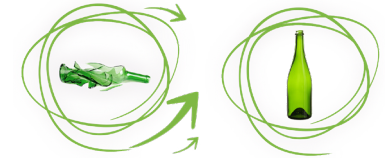
Getrennte Abfälle sind Wertstoffe



Rohstoffe im Kreislauf



Biogener Abfall ist der Rohstoff
für Komposterde oder Energie.



Altglas ist der Rohstoff für
neue Glasprodukte.



Kunststoffverpackungen sind der
Rohstoff für neue Konsumprodukte.



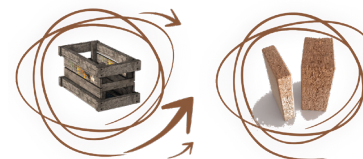
Elektroaltgeräte sind Rohstoffe für
neue Konsumprodukte.



Altpapier ist der Rohstoff für
neue Papierwaren.



Altmetall ist der Rohstoff für Infrastruktur
und neue Konsumprodukte.



Altholz ist der Rohstoff für
neue Holzmöbel.

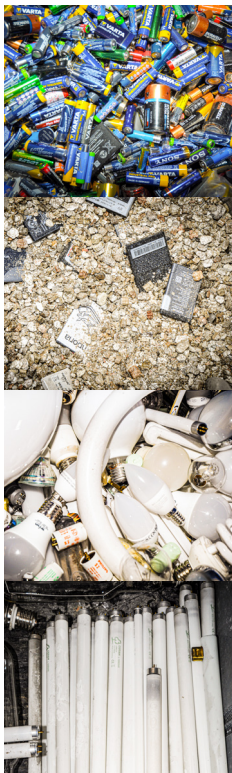
Weitere Informationen zum Thema Recycling
und Nutzung von Sekundärrohstoffen
finden Sie auf der Webseite der Initiative
der österreichischen
Entsorgungswirtschaft
„Rund geht's!":

<https://rundgehts.at>



Entsorgen im Restmüll? Nein!

Akkus, Energiesparlampen & Co. gehören ins Altstoffsammelzentrum / in den Ressourcenpark



Einige **Batterien und Akkus** enthalten Stoffe wie Quecksilber oder Cadmium, die sowohl auf den Menschen als auch auf die Umwelt schädigend wirken. Sie müssen daher getrennt gesammelt werden.

Lithium-Ionen-Akkus sind zudem brandgefährlich.

Landen sie als Fehlwurf im Restmüll oder in einer anderen Abfallfraktion und wird im Zuge der Entsorgung ihre Oberfläche beschädigt, können sie in Brand geraten und können Müllautos, Abfalllager oder Abfallbehandlungsanlagen zerstören.

Batterien, Knopfzellen und Akkus können Sie **kostenlos** in jedem **Altstoffsammelzentrum/Ressourcenpark** oder in **jedem Geschäft, das Batterien verkauft**, abgeben.

Gasentladungslampen (Energiesparlampen, Kompaktleuchtstofflampen und Leuchtstoffröhren) enthalten ebenfalls giftiges und umweltschädigendes Quecksilber. Sie müssen daher getrennt gesammelt werden.

Alte Gasentladungslampen können Sie kostenlos in jedem **Altstoffsammelzentrum/Ressourcenpark** abgeben.

Im Handel werden sie beim Kauf eines neuen Leuchtmittels kostenlos („Zug um Zug-Rückgabe“) zurückgenommen. Bitte erkundigen Sie sich dazu bei Ihrem Fachhändler.



ACHTUNG

Wenn eine Gasentladungslampe zerbricht:

Nicht einsaugen oder mit bloßen Händen berühren!
Scherben einsammeln und in einem **verschlossenen** Behälter ins Altstoffsammelzentrum / in den Ressourcenpark bringen.

**LITHIUM AKKUS UND BATTERIEN NICHT
ZUM RESTMÜLL – BRANDGEFAHR!**



Alles hat zwei Seiten: Lithium-Akkus und Batterien sind leistungsstark und liefern Energie für Handys, Laptops, Digicams, E-Bikes, Akkubohrer & Co. Aber im Abfall entzünden sie sich häufig und **verursachen gefährliche Brände!** Alt-Akkus und Batterien gehören daher **KEINESFALLS IN DEN RESTMÜLL**, sondern zur **Problemstoff-Sammelstelle** oder können bei **Verkaufsstellen für Lithium-Batterien** zurückgegeben werden. Danke für Ihren Beitrag zur öffentlichen Sicherheit.

www.trennts.at | www.elektro-ade.at



Abfalltrennung *leicht gemacht*



Organische Abfälle gehören in die **braune Biotonne** bzw. auf den **Kompost**.



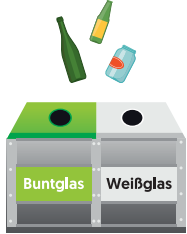
Papier und Verpackungen aus Papier oder **Karton** gehören in die **Altpapiertonne**.



Verpackungen aus Kunststoff, Metall, Holz, Keramik, Materialverbund gehören in die **Gelbe Tonne** oder den **Gelben Sack** (Leicht- und Metallverpackungen).



Verpackungen aus Glas gehören **getrennt** nach **Weißglas** und **Buntglas** in den **Altglascontainer**.



Altstoffe, Problemstoffe, Altbatterien und -akkus, sowie **Elektroaltgeräte** gehören ins **ASZ** / in den **Ressourcenpark**.



Hygieneartikel, kalte Aschen und Zigarettenstummel, Kleintierstreu, Einkehrmist, Staubsaugerbeutel, stark beschädigte und **unbrauchbare Textilien** oder **Textilreste** etc. gehören zum **Restmüll**.



Sperrmüll gehört ins **ASZ** / in den **Ressourcenpark**. Einige Gemeinden bieten für Sperrmüll auch ein Abholservice.



Saubere, tragbare **Kleidung**, unbeschädigte **Taschen** und **Gürtel, Tisch- und Bettwäsche, Vorhänge**, tragbare **Schuhe** (paarweise) werden im **Alttextiliencontainer** gesammelt.



Alternativ kann man sie auch zu einer Re-Use Abgabestelle im ASZ/Ressourcenpark oder einem Re-Use Shop bringen.

Frittieröl, Kernöl, Bratenfett, Butter, Öl aus **Pfannen** und von **ingelegten Speisen** sind wertvolle Rohstoffe, die zu Biodiesel, Seifen und ähnlichem verarbeitet werden können.

Im **Fetty- bzw. Öli-Kübel** vorgesammelte **Altspeseöle und -fette** können Sie in jedem ASZ/Ressourcenpark abgeben.



In einigen steirischen Gemeinden stehen zusätzlich **Altspesefett-Sammel-Container im öffentlichen Raum** zur Verfügung.



Details zur Sammlung im ASZ/Ressourcenpark siehe Infos auf den Seiten 10 bis 11 sowie im alphabetischen Register.

Einwegpfand für

Einweg-Getränkeverpackungen

Für **Einweg-Getränkeverpackungen aus Kunststoff und Metall** mit dem **Einwegpfandsymbol** wird beginnend mit dem 01.01.2025 im Handel ein Pfand von **25 Cent pro Gebinde** eingehoben. Dieses Pfand bekommen Sie bei der Rückgabe der leeren Gebinde im Handel zurück.



Tip: Das Pfand erhalten Sie nur dann zurück, wenn das Gebinde leer, unzerdrückt und das Etikett samt Pfandlogo vollständig und lesbar ist.



Re-Use-Landkarte *Steiermark*

Die Re-Use Landkarte Steiermark zeigt, wo man in der Steiermark Re-Use Waren kaufen und spenden kann. Manche Re-Use Shops verfügen auch über Reparaturwerkstätten, in denen z. B. Fahrräder, Möbel oder Elektrogeräte repariert werden. Die meisten Re-Use Einrichtungen nehmen auch gerne nicht mehr benötigte Gebrauchsgegenstände als Sachspenden entgegen. Verkauft werden Waren wie Textilien, Möbel, Sportgeräte, Elektrogeräte, Spielsachen und vieles mehr.

Alle Details dazu finden Sie unter:

www.abfallwirtschaft.steiermark.at/reuselandkarte



Was gehört ins Altstoffsammelzentrum / in den Ressourcenpark?



■ Sperrmüll

Polstermöbel, Matratzen, Teppiche, Bodenbeläge, Ski, Gartenmöbel aus Kunststoff etc.

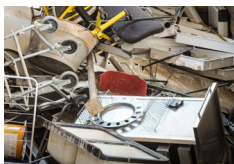
Info: Als Sperrmüll gelten jene Restmüllabfälle, die für das Restmüllsammelsystem (Tonne oder Sack) zu groß sind.



■ Altholz

Sämtliche Holzmöbel (Tische, Stühle, Kästen, Lattenroste etc.), Türen, Türstöcke, Holzböden, Paletten, Holzkisten, Spanplatten

Info: Das gesammelte Altholz wird im ASZ/Ressourcenpark in stofflich verwertbares und thermisch verwertbares Altholz getrennt. Die stofflich verwertbare Fraktion wird überwiegend zur Herstellung von Spanplatten verwendet.



■ Altmetalle

Fahrräder, Bleche, Eisenrohre, Eisenwerkzeuge, Gartengeräte, Drahtgeflechte, Eisengeschirr, Boiler, Scheibtruhen, Kabel, Kupfer

Info: Altmetalle werden in ASZ/Ressourcenparks meist getrennt als Alteisen und Nichteisen-Metalle gesammelt. Letztere werden teilweise noch detaillierter in Aluminium, Kupfer, Messing & Armaturen, Nirosta, Blei und Zinn etc. unterteilt.



■ Elektro-Altgeräte (EAG)

Elektrische und batteriebetriebene Geräte in den Kategorien Großgeräte, Kleingeräte, Bildschirme, Kühlgeräte, Gasentladungslampen.

Info: Elektroaltgeräte können auch beim Kauf eines Neugerätes kostenlos beim Händler (ab einer Verkaufsfläche von 150 m²) retourniert werden!

Achtung: E-Zigaretten (auch Einweg-E-Zigaretten) **sind Elektroaltgeräte** und sind getrennt zu sammeln (Brandgefahr!). Bitte in Ihrem ASZ/Ressourcenpark oder beim Händler (siehe oben) zurückgeben.

■ Flachglas und Haushaltsglas

Fensterscheiben, Autofensterscheiben, Scheinwerfergläser, Drahtglas

Info: Getrennt gesammelt ist auch hier ein Recycling möglich.



■ Bauschutt

Ziegel, Steine, Beton, Schotter, Porzellan, Keramik, Fliesen, Asphalt, Mörtel, Verputze, Erde, Sand

Info: Nur Bauschutt, der im privaten Haushalt in kleineren (haushaltsüblichen) Mengen anfällt, wird in den meisten ASZ/Ressourcenparks gegen eine geringe Gebühr angenommen.



■ Problemstoffe

Gefährliche Abfälle aus privaten Haushalten und ähnlichen Einrichtungen in haushaltsüblichen Mengen, das sind z. B. **Pflanzenbehandlungs- und Schädlingsbekämpfungsmittel, Altöle/Mineralöle, Werkstättenabfälle, Lösungsmittel, Kühlflüssigkeiten, Altlacke und Altfarben, Wasch- und Reinigungsabfälle, Spraydosen mit Restinhalt, Asbestzement, Medikamente** etc.

Info: Bitte übergeben Sie Problemstoffe möglichst **in der Originalverpackung**. Problemstoffe dürfen **nicht vermischt** werden. Befinden sich **Gefahrensymbole** (im orangenen Quadrat bzw. in einer rot umrandeten Raute) auf der Verpackung, handelt es sich beim Inhalt jedenfalls um einen gefährlichen Stoff.



Umweltgefährlich



Entzündbar



Giftig



Ernste Gesundheitsgefahr



Brandfördernd



Ätzend / korrosiv



Gesundheitsgefahr



Explosiv



Gase unter Druck

Sollten Sie bei der Zuordnung Ihrer Abfälle unsicher sein, wenden Sie sich bitte an die Fachkraft in Ihrem ASZ/Ressourcenpark.

■ Re-Use

In vielen steirischen ASZ und allen Ressourcenparks werden gebrauchsfähige Produkte zur Wiederverwendung (Re-Use) gesammelt. Darunter fallen funktionsfähige Gebrauchsgegenstände, Sportartikel, Kleidung, Spielsachen, Bücher, Elektrogeräte, Geschirr, Dekoartikel etc.

Abfall-Trenn-ABC



A

Alu-Getränkedosen mit Pfandsymbol zurück in den Handel

Abfall	Wohin damit?
Abbeizmittel	ASZ/Ressourcenpark ▶ Problemstoffe
Akkus	ASZ/Ressourcenpark ▶ Gerätebatterien
Altöle (Mineralöle)	ASZ/Ressourcenpark ▶ Problemstoffe
Altspeiseöle und -fette	ASZ/Ressourcenpark ▶ Altspeiseöle und -fette oder Sammelstellen im öffentlichen Raum
€ Aludosen mit Pfandsymbol	zurück in den Handel ▶ Einwegpfand
Aludosen ohne Pfandsymbol	▶ Gelbe Tonne / Gelber Sack (Leicht- u. Metallverpackungen)
Alufenster	ASZ/Ressourcenpark ▶ Alteisen/NE-Metalle
Alufolien	▶ Gelbe Tonne / Gelber Sack (Leicht- u. Metallverpackungen)
Aluminiumgeschirr	ASZ/Ressourcenpark ▶ Alteisen/NE-Metalle
Armaturen (Wasserhähne etc.)	ASZ/Ressourcenpark ▶ Alteisen/NE-Metalle
Arzneimittel	Rückgabe in der Apotheke oder ASZ/Ressourcenpark ▶ Arzneimittel
Asbest (-schnüre, -pappe, -wolle, -dichtungen)	ASZ/Ressourcenpark ▶ Problemstoffe
Asbestzement (-platten, -rohre, -tröge) in Haushaltsmengen	ASZ/Ressourcenpark ▶ Problemstoffe
! Asbestzement (-platten, -rohre, -tröge) in Großmengen	auf Anfrage bei einem Entsorgungsunternehmen
Asche (Holz)	▶ Biotonne oder Eigenkompostierung
Asche (Kohle, Koks)	▶ Restmülltonne
Asphalt	ASZ/Ressourcenpark ▶ Bauschutt
Äste	ASZ/Ressourcenpark ▶ Strauchschnittplatz ▶ Biotonne oder Eigenkompostierung
Audiokassetten	▶ Restmülltonne
Autobatterien (Starterbatterien)	ASZ/Ressourcenpark ▶ Problemstoffe oder Rückgabe im Fachhandel
Autofelgen	ASZ/Ressourcenpark ▶ Alteisen/NE-Metalle
Autopflegemittel	ASZ/Ressourcenpark ▶ Problemstoffe
! Autoreifen	ASZ/Ressourcenpark · kostenpflichtig
! Autowracks	Rücknahmestelle der Hersteller, Schrotthändler

für Haushalte in der Steiermark

Backpapier in die Restmülltonne

B

Abfall	Wohin damit?
Babyfläschchen (Kunststoff oder Glas)	▶ Restmülltonne
Babywindeln	▶ Restmülltonne
Backpapier	▶ Restmülltonne
Backrohrreiniger	ASZ/Ressourcenpark ▶ Problemstoffe
Badarmaturen	ASZ/Ressourcenpark ▶ Alteisen/NE-Metalle
Badewannen (Kunststoff)	ASZ/Ressourcenpark ▶ Sperrmüll
Badewannen (Metall)	ASZ/Ressourcenpark ▶ Alteisen/NE-Metalle
! Bahnschwellen	auf Anfrage bei einem Entsorgungsunternehmen
Bananenschalen	▶ Biotonne oder Eigenkompostierung
Batterien	ASZ/Ressourcenpark ▶ Gerätebatterien oder Rückgabe beim Händler
Bauholz in Haushaltsmengen	ASZ/Ressourcenpark ▶ Altholz
! Bauholz in Großmengen	auf Anfrage bei einem Entsorgungsunternehmen
Baumschnitt	ASZ/Ressourcenpark ▶ Strauchschnittplatz oder ▶ Biotonne oder Eigenkompostierung
Bauschutt in Haushaltsmengen	ASZ/Ressourcenpark ▶ Bauschutt
! Bauschutt in Großmengen	auf Anfrage bei einem Entsorgungsunternehmen
Bekleidung (nicht tragbar)	▶ Restmülltonne
Bekleidung (tragbar, rein)	▶ Alttextiliencontainer
Belege und Rechnungen auf Thermopapier	▶ Restmülltonne
Beton- oder Ziegelreste	ASZ/Ressourcenpark ▶ Bauschutt
Bettfedern im Inlett (brauchbar)	▶ Alttextiliencontainer
Bettwäsche (brauchbar)	▶ Alttextiliencontainer
€ Bierdosen mit Pfandsymbol	zurück in den Handel ▶ Einwegpfand
Bierdosen ohne Pfandsymbol	▶ Gelbe Tonne / Gelber Sack (Leicht- u. Metallverpackungen)
Bierkapseln (Kronkorken)	▶ Gelbe Tonne / Gelber Sack (Leicht- u. Metallverpackungen)
Bildschirme	ASZ/Ressourcenpark ▶ Elektroaltgeräte
Binden	▶ Restmülltonne
Bitumen (ausgehärtet)	ASZ/Ressourcenpark ▶ Bauschutt
Bitumen (flüssig)	ASZ/Ressourcenpark ▶ Problemstoffe

Abfall	Wohin damit?
■ Blechk Dosen restentleert (z.B. Farbdosen, Obstkonserven)	▶ Gelbe Tonne / Gelber Sack (Leicht- u. Metallverpackungen)
■ Bleche	ASZ/Ressourcenpark ▶ Alteisen/NE-Metalle
■ Blechgeschirr	ASZ/Ressourcenpark ▶ Alteisen/NE-Metalle
■ Blechprofile	ASZ/Ressourcenpark ▶ Alteisen/NE-Metalle
■ Blei- und Buntstifte	▶ Restmülltonne
■ Bleiakkus (Starterbatterien)	ASZ/Ressourcenpark ▶ Problemstoffe
■ Bleikristallgläser	▶ Restmülltonne
■ Bleireste (z.B. zu Silvester)	ASZ/Ressourcenpark ▶ Alteisen/NE-Metalle
■ Blinkschuhe (Schuhe blinkend oder beleuchtet)	ASZ/Ressourcenpark ▶ Problemstoffe
■ Blisterverpackungen (Kontursichtverpackung)	▶ Gelbe Tonne / Gelber Sack (Leicht- u. Metallverpackungen)
■ Blumen	▶ Biotonne oder Eigenkompostierung
■ Blumenaufzuchtschalen	▶ Gelbe Tonne / Gelber Sack (Leicht- u. Metallverpackungen)
■ Blumenkisten aus Kunststoff (Balkonblumen)	▶ Restmülltonne
■ Blumentöpfe (Kunststoff; keine Aufzuchtschalen, keine Transportverpackungen)	▶ Restmülltonne
■ Blumentöpfe (Ton)	ASZ/Ressourcenpark ▶ Bauschutt
■ Blumentöpfe (Aufzuchtschalen/-töpfe, Transportverpackungen)	▶ Gelbe Tonne / Gelber Sack (Leicht- u. Metallverpackungen)
■ Bodenbeläge	ASZ/Ressourcenpark ▶ Sperrmüll
■ Bodenpflegemittel	ASZ/Ressourcenpark ▶ Problemstoffe
■ Bodylotion (mit Restinhalt)	▶ Restmülltonne
■ Bodylotion (restentleert)	▶ Gelbe Tonne / Gelber Sack (Leicht- u. Metallverpackungen)
■ Boiler	ASZ/Ressourcenpark ▶ Elektroaltgeräte
■ Bons aus Thermopapier	▶ Restmülltonne
■ Bremsflüssigkeiten	ASZ/Ressourcenpark ▶ Problemstoffe
■ Briefkuverts (auch mit Fenster)	▶ Altpapiertonne
■ Briefpapier	▶ Altpapiertonne
■ Brillen/Sonnenbrillen	▶ Restmülltonne
■ Bücher	▶ Altpapiertonne
■ Bügeleisen	ASZ/Ressourcenpark ▶ Elektroaltgeräte
■ Butter/Butter- oder Schweineschmalz	ASZ/Ressourcenpark ▶ Altspeseöle und -fette oder Sammelstellen im öffentlichen Raum

Abfall	Wohin damit?
■ Butterbrotpapier (rein)	▶ Altpapiertonne
■ Butterbrotpapier (verschmutzt)	▶ Restmülltonne
■ Butterverpackungen	▶ Gelbe Tonne / Gelber Sack (Leicht- u. Metallverpackungen)
■ Cassetten (Musik)	▶ Restmülltonne

Coffee-to-go-Becher in die Gelbe Tonne oder den Gelben Sack



Abfall	Wohin damit?
■ CD – Compact Disc	ASZ/Ressourcenpark ▶ CD/DVD
■ CD-Hüllen	▶ Restmülltonne oder ASZ/Ressourcenpark
■ Cellophan (Cellofan), Cellophanverpackungen	▶ Gelbe Tonne / Gelber Sack (Leicht- u. Metallverpackungen)
■ Chemikalien	ASZ/Ressourcenpark ▶ Problemstoffe
■ Chlorabfälle (Wasseraufbereitung Schwimmbad)	ASZ/Ressourcenpark ▶ Problemstoffe
■ Christbaumkugeln, -schmuck	▶ Restmülltonne
■ Coffee-to-go-Becher	▶ Gelbe Tonne / Gelber Sack (Leicht- u. Metallverpackungen)
■ Computer – PCs	ASZ/Ressourcenpark ▶ Elektroaltgeräte
■ Couchen/Sofas	ASZ/Ressourcenpark ▶ Sperrmüll
■ Cremen/Hautcreme (mit Restinhalt)	▶ Restmülltonne
■ Cremetiegel aus Glas (restentleert)	▶ Altglascontainer
■ Cremetuben (restentleert)	▶ Gelbe Tonne / Gelber Sack (Leicht- u. Metallverpackungen)

Dokumentenüllen aus Kunststoff in die Restmülltonne



Abfall	Wohin damit?
■ Dachpappe	ASZ/Ressourcenpark ▶ Sperrmüll oder ▶ Restmülltonne
■ Damenhygieneartikel (z.B. Tampons, Slipeinlagen)	▶ Restmülltonne

Abfall	Wohin damit?
■ Dämmstoffe in Haushaltsmengen	ASZ/Ressourcenpark
! Dämmstoffe in Großmengen	auf Anfrage bei einem Entsorgungsunternehmen
■ Daunen im Inlett (Decken, Jacken)	▶ Alttextiliencontainer
■ Decken (gebraucht, mindere Qualität)	▶ Restmülltonne
■ Deo-Verpackungen aus Glas	▶ Altglascontainer
■ Deo-Verpackungen	▶ Gelbe Tonne / Gelber Sack (Leicht- u. Metallverpackungen)
■ Desinfektionsmittel	ASZ/Ressourcenpark ▶ Problemstoffe
■ Dias/Diafilme	▶ Restmülltonne
■ Disketten (Datenträger)	▶ Restmülltonne
■ Dispersionsfarben	ASZ/Ressourcenpark ▶ Problemstoffe
■ Dokumentenhüllen aus Kunststoff	▶ Restmülltonne
■ Dosen (ohne Pfandsymbol)	▶ Gelbe Tonne / Gelber Sack (Leicht- u. Metallverpackungen)
■ Draht	ASZ/Ressourcenpark ▶ Alteisen/NE-Metalle
■ Drahtgläser	ASZ/Ressourcenpark ▶ Flachglas
■ Drucker	ASZ/Ressourcenpark ▶ Elektroaltgeräte
■ Druckerpapier	▶ Altpapiertonne
■ Druckerpatronen	ASZ/Ressourcenpark ▶ Cartridges und Tintenpatronen
■ Druckgaspackungen (mit Restinhalt)	ASZ/Ressourcenpark ▶ Problemstoffe
■ Druckgaspackungen (restentleert)	▶ Gelbe Tonne / Gelber Sack (Leicht- u. Metallverpackungen)
■ Düngemittel	ASZ/Ressourcenpark ▶ Problemstoffe
■ Düngemittelsäcke (restentleert)	▶ Gelbe Tonne / Gelber Sack (Leicht- u. Metallverpackungen)
■ Durchschreibepapier	▶ Restmülltonne
■ Duschbad-/Duschgelverpackungen (mit Restinhalt)	▶ Restmülltonne
■ Duschbad-/Duschgelverpackungen (restentleert)	▶ Gelbe Tonne / Gelber Sack (Leicht- u. Metallverpackungen)
■ Duschvorhänge	▶ Restmülltonne
■ DVDs	ASZ/Ressourcenpark ▶ CD/DVD
■ DVD-Hüllen	▶ Restmülltonne oder ASZ/Ressourcenpark
■ DVD-Player	ASZ/Ressourcenpark ▶ Elektroaltgeräte

Einweggeschirr und -besteck aus biologisch abbaubaren Kunststoffen in die Gelbe Tonne oder den Gelben Sack

Abfall	Wohin damit?
■ Edelstahlgeschirre	ASZ/Ressourcenpark ▶ Alteisen/NE-Metalle
■ Eierkartons	▶ Altpapiertonne
■ Eierschalen	▶ Biotonne oder Eigenkompostierung
■ Einkaufssäcke aus biologisch abbaubaren Materialien	▶ Gelbe Tonne / Gelber Sack (Leicht- u. Metallverpackungen)
■ Einkaufssäcke aus Kunststoff	▶ Gelbe Tonne / Gelber Sack (Leicht- u. Metallverpackungen)
■ Einweggeschirr	▶ Gelbe Tonne / Gelber Sack (Leicht- u. Metallverpackungen)
■ Einwegrasierer	▶ Restmülltonne oder ASZ/Ressourcenpark
■ Einwegspritzen (in durchstichfesten Behältern anliefern)	ASZ/Ressourcenpark ▶ Problemstoffe
■ Eisen	ASZ/Ressourcenpark ▶ Alteisen/NE-Metalle
! Eisenbahnschwellen	auf Anfrage bei einem Entsorgungsunternehmen
■ Elektrogeräte	ASZ/Ressourcenpark ▶ Elektroaltgeräte
■ Elektrogeräte mit Solarzellen	ASZ/Ressourcenpark ▶ Elektroaltgeräte
■ Elektromotoren	ASZ/Ressourcenpark ▶ Elektroaltgeräte
■ Elektronikschrotte (z.B. Spielekonsole, Platinen, Thermomix etc.)	ASZ/Ressourcenpark ▶ Elektroaltgeräte
■ Elektroöfen	ASZ/Ressourcenpark ▶ Elektroaltgeräte
■ Energiesparlampen	ASZ/Ressourcenpark ▶ Gasentladungslampen
■ Entkalker	ASZ/Ressourcenpark ▶ Problemstoffe
■ Epoxidharze (ausgehärtet)	▶ Restmülltonne oder ASZ/Ressourcenpark
■ Epoxidharze (nicht ausgehärtet)	ASZ/Ressourcenpark ▶ Problemstoffe
■ EPS-Platten (für Oberflächen-dämmung) in Haushaltsmengen	ASZ/Ressourcenpark
! EPS-Platten (für Oberflächen-dämmung) in Großmengen	auf Anfrage bei einem Entsorgungsunternehmen
■ Eternit* in Haushaltsmengen	ASZ/Ressourcenpark ▶ Problemstoffe
! Eternit* in Großmengen	auf Anfrage bei einem Entsorgungsunternehmen
■ Etikettenträgerpapier	▶ Restmülltonne oder ASZ/Ressourcenpark
■ E-Zigaretten	ASZ/Ressourcenpark ▶ Elektroaltgeräte

Farbreste in das Altstoffsammelzentrum
oder den Ressourcenpark bringen

Abfall	Wohin damit?
■ Fahrräder	ASZ/Ressourcenpark ▶ Alteisene/NE-Metalle
■ Fahrradreifen, -schläuche	▶ Restmülltonne
■ Farbbänder, Farbkassetten	▶ Restmülltonne
■ Farbdosen, -kübel mit ausgehärtetem Inhalt	▶ Restmülltonne
■ Farbdosen, -kübel mit flüssigem Inhalt	ASZ/Ressourcenpark ▶ Problemstoffe
■ Farbdosen (pinselrein)	▶ Gelbe Tonne / Gelber Sack (Leicht- u. Metallverpackungen)
■ Farben und Lasuren	ASZ/Ressourcenpark ▶ Problemstoffe
■ Farbkübel (pinselrein)	▶ Gelbe Tonne / Gelber Sack (Leicht- u. Metallverpackungen)
■ Farbreste	ASZ/Ressourcenpark ▶ Problemstoffe
■ Farbverdünner	ASZ/Ressourcenpark ▶ Problemstoffe
■ Faxthermopapier	▶ Restmülltonne
■ Federn	▶ Restmülltonne
■ Felgen	ASZ/Ressourcenpark ▶ Alteisene/NE-Metalle
■ Fensterdichtungen	▶ Restmülltonne
■ Fensterglas	ASZ/Ressourcenpark ▶ Flachglas
■ Fernseher (Fernsehgerät)	ASZ/Ressourcenpark ▶ Bildschirmgeräte
■ Festplatten (Speichermedium)	ASZ/Ressourcenpark ▶ Elektroaltgeräte
■ Fette auf Mineralölbasis (Schmierfett)	ASZ/Ressourcenpark ▶ Problemstoffe
■ Fetzen (verölt oder överschmiert)	ASZ/Ressourcenpark ▶ Problemstoffe
■ Feuchttücher	▶ Restmülltonne
■ Feuerfeste Gläser (z.B. Jenaerglas*)	▶ Restmülltonne
■ Feuerlöscher	ASZ/Ressourcenpark ▶ Problemstoffe
■ Feuerzeuge (mit Restinhalt)	ASZ/Ressourcenpark ▶ Problemstoffe
■ Feuerzeuge (restentleert)	▶ Restmülltonne
■ Fieberthermometer (elektrisch)	ASZ/Ressourcenpark ▶ Elektroaltgeräte
■ Fieberthermometer (quecksilberhaltig)	ASZ/Ressourcenpark ▶ Problemstoffe
■ Filme	▶ Restmülltonne
■ Filter für Kraftstoffe (Diesel, Benzin)	ASZ/Ressourcenpark ▶ Problemstoffe

Abfall	Wohin damit?
■ Filzstifte	▶ Restmülltonne
■ Flachbatterien	ASZ/Ressourcenpark ▶ Gerätebatterien
■ Flachbildschirme	ASZ/Ressourcenpark ▶ Bildschirmgeräte
■ Flachgläser	ASZ/Ressourcenpark ▶ Flachglas
■ Flacons aus Glas	▶ Altglascontainer
■ Flacons aus Keramik	▶ Gelbe Tonne / Gelber Sack (Leicht- u. Metallverpackungen)
■ Fleckputzmittel	ASZ/Ressourcenpark ▶ Problemstoffe
⚠ Fleisch- und Schlachtabfälle (auch Tierkadaver)	TKV-Sammelstelle (Tierkörperverwertung)
■ Fleischabfälle in Haushaltsmengen	▶ Restmülltonne
■ Fleischtassen aus Karton (verschmutzt)	▶ Restmülltonne
■ Fleischtassen aus Styropor* (rein)	▶ Gelbe Tonne / Gelber Sack (Leicht- u. Metallverpackungen)
■ Flexscheiben	▶ Restmülltonne
■ Fliesen	ASZ/Ressourcenpark ▶ Bauschutt
■ Folien aus Haushalten (Kunststoffverpackungen)	▶ Gelbe Tonne / Gelber Sack (Leicht- u. Metallverpackungen)
■ Fotoapparate und -kameras (elektronisch)	ASZ/Ressourcenpark ▶ Elektroaltgeräte
■ Fotoapparate und -kameras (mechanisch)	ASZ/Ressourcenpark ▶ Alteisene/NE-Metalle
■ Fotochemikalien (z.B. Fixierbäder, Entwickler)	ASZ/Ressourcenpark ▶ Problemstoffe
■ Fotonegative	▶ Restmülltonne
■ Fotos	▶ Restmülltonne
■ Frischhaltefolien	▶ Gelbe Tonne / Gelber Sack (Leicht- u. Metallverpackungen)
■ Frittieröle	ASZ/Ressourcenpark ▶ Altspiseöle und -fette oder Sammelstellen im öffentlichen Raum
■ Frostschutzmittel	ASZ/Ressourcenpark ▶ Problemstoffe
■ Fruchtsaftpackerl	▶ Gelbe Tonne / Gelber Sack (Leicht- u. Metallverpackungen)
■ Fugenmassen	▶ Restmülltonne
■ Füllmaterial für Versand (z.B. Styropor*-Chips)	▶ Gelbe Tonne / Gelber Sack (Leicht- u. Metallverpackungen)
■ Fußbodenbeläge	ASZ/Ressourcenpark ▶ Sperrmüll



Gefrierbeutel in die Gelbe Tonne oder den Gelben Sack

Abfall	Wohin damit?
Gartenabfälle	▶ Biotonne oder Eigenkompostierung
Gartenfolien	ASZ/Ressourcenpark ▶ kleine Stücke in die Restmülltonne
Gartenschläuche	▶ Restmülltonne
Gartenzwerge	▶ Restmülltonne
Gasflaschen	Rückgabe im Fachhandel oder ASZ/Ressourcenpark ▶ Problemstoffe
Gaskartuschen (mit Restinhalt)	ASZ/Ressourcenpark ▶ Problemstoffe
Gaskartuschen (restentleert)	▶ Gelbe Tonne / Gelber Sack (Leicht- u. Metallverpackungen)
Gefrierbeutel	▶ Gelbe Tonne / Gelber Sack (Leicht- u. Metallverpackungen)
Gefriertruhen	ASZ/Ressourcenpark ▶ Kühlgeräte
Gelsenstecker	ASZ/Ressourcenpark ▶ Elektroaltgeräte
Gemüseabfälle	▶ Biotonne oder Eigenkompostierung
Geschenkpapier	▶ Altpapiertonne
Geschirr aus Glas	▶ Restmülltonne
Geschirr aus Kunststoff	▶ Restmülltonne
Geschirr aus Kunststoff (Einweggeschirr)	▶ Gelbe Tonne / Gelber Sack (Leicht- u. Metallverpackungen)
Geschirr aus Metall	ASZ/Ressourcenpark ▶ Alteisene/NE-Metalle
Geschirr aus Porzellan	▶ Restmülltonne
Geschirrspüler	ASZ/Ressourcenpark ▶ Elektroaltgeräte
€ Getränkedosen (Metall) mit Pfandsymbol	zurück in den Handel ▶ Einwegpfand
Getränkedosen (Metall) ohne Pfandsymbol	▶ Gelbe Tonne / Gelber Sack (Leicht- u. Metallverpackungen)
€ Getränkeflaschen aus Kunststoff (Einweg) mit Pfandsymbol	zurück in den Handel ▶ Einwegpfand
Getränkeflaschen aus Kunststoff (Einweg) ohne Pfandsymbol	▶ Gelbe Tonne / Gelber Sack (Leicht- u. Metallverpackungen)
Getränkepackerl	▶ Gelbe Tonne / Gelber Sack (Leicht- u. Metallverpackungen)
Getränkeverschlüsse aus Metall (Kronenkorken)	▶ Gelbe Tonne / Gelber Sack (Leicht- u. Metallverpackungen)



Abfall	Wohin damit?
Gewand (tragbar)	▶ Alttextiliencontainer
Gewand (verschmutzt, kaputt)	▶ Restmülltonne
! Gewehre	Meldung an die Polizei
Gifte	ASZ/Ressourcenpark ▶ Problemstoffe
Gipskarton	▶ Restmülltonne
Gläser (Trinkgläser)	▶ Restmülltonne
Glasflaschen (Einweg)	▶ Altglascontainer
Glasteller	ASZ/Ressourcenpark ▶ Flachglas oder ▶ Restmülltonne
Glaswolle in Haushaltsmengen	ASZ/Ressourcenpark ▶ Problemstoffe
! Glaswolle in Großmengen	auf Anfrage bei einem Entsorgungsunternehmen
Glückwunschkillets mit Musik	ASZ/Ressourcenpark ▶ Problemstoffe
Glühbirnen (keine Energiesparlampen)	▶ Restmülltonne
Glyzerin	ASZ/Ressourcenpark ▶ Problemstoffe
Grabkerzen	▶ Restmülltonne
Grabkerzenhüllen (Glas, Kunststoff)	▶ Restmülltonne
Grablichter (batteriebetrieben)	ASZ/Ressourcenpark ▶ Elektroaltgeräte
Grasschnitt	ASZ/Ressourcenpark ▶ Grasschnittplatz ▶ Biotonne oder Eigenkompostierung
Gummiabfälle	▶ Restmülltonne
Gummistiefel	▶ Restmülltonne
Gurkengläser	▶ Altglascontainer
Gürtel (tragbar)	▶ Alttextiliencontainer

Hundefutterdosen in die Gelbe Tonne oder den Gelben Sack



Abfall	Wohin damit?
Haare	▶ Restmülltonne
Haarfärbemittel-Verpackungen (mit Restinhalt)	ASZ/Ressourcenpark ▶ Problemstoffe

Abfall	Wohin damit?
■ Haarfärbemittel-Verpackungen (restentleert)	▶ Gelbe Tonne / Gelber Sack (Leicht- u. Metallverpackungen)
■ Haarshampoos (mit Restinhalten)	▶ Restmülltonne
■ Haarshampoos (restentleert)	▶ Gelbe Tonne / Gelber Sack (Leicht- u. Metallverpackungen)
■ Haftnotizzettel (z.B. Post-its)	▶ Altpapiertonne
■ Halogendampflampen	ASZ/Ressourcenpark ▶ Gasentladungslampen
■ Halogenfadenlampen (Auto)	▶ Restmülltonne
■ Handtaschen (brauchbar, unbeschädigt)	▶ Alttextiliencontainer
■ Handtaschen (unbrauchbar, kaputt)	▶ Restmülltonne
■ Handys (Mobiltelefone)	ASZ/Ressourcenpark ▶ Elektroaltgeräte
■ Hartfaserplatten	ASZ/Ressourcenpark ▶ Altholz
■ Hartschaumplatten farbig, XPS , in Haushaltsmengen	ASZ/Ressourcenpark
☐ Hartschaumplatten farbig, XPS , in Großmengen	auf Anfrage bei einem Entsorgungsunternehmen
■ Haustierkot	▶ Restmülltonne
■ Hefte	▶ Altpapiertonne
■ Heizölabfälle (Heizöl, Heizölschlamm)	ASZ/Ressourcenpark ▶ Problemstoffe
■ Heraklithplatten*	ASZ/Ressourcenpark ▶ Sperrmüll oder ▶ Restmülltonne
■ Hohlgläser (Verpackungsgläser)	▶ Altglascontainer
■ Holzaschen	▶ Biotonne oder Eigenkompostierung
■ Holzfenster	ASZ/Ressourcenpark ▶ Altholz
■ Holzboxen, Holzsteigen (keine Verpackung)	ASZ/Ressourcenpark ▶ Altholz
■ Holzboxen, Holzsteigen (Verpackung)	▶ Gelbe Tonne / Gelber Sack (Leicht- u. Metallverpackungen)
■ Holzreste	ASZ/Ressourcenpark ▶ Altholz
■ Holzschutzmittel	ASZ/Ressourcenpark ▶ Problemstoffe
■ Holzwolle, Sägespäne, Sägemehle (nicht verunreinigt)	▶ Biotonne oder Eigenkompostierung
■ Holzwolle, Sägespäne, Sägemehle (verunreinigt)	ASZ/Ressourcenpark ▶ Problemstoffe
■ Hundefutterdosen oder Hundefutter-Sackerl	▶ Gelbe Tonne / Gelber Sack (Leicht- u. Metallverpackungen)

Abfall	Wohin damit?
■ Hüte (tragbar)	▶ Alttextiliencontainer
■ Hydrauliköle	▶ Problemstoffe · ASZ/Ressourcenpark
■ Hygieneartikel (gebraucht)	▶ Restmülltonne

Illustrierte (ohne Kunststoffhülle) in die Altpapiertonne

Abfall	Wohin damit?
■ Illustrierte (ohne Kunststoffhülle)	▶ Altpapiertonne
■ Infrarot-Paneele	ASZ/Ressourcenpark ▶ Elektroaltgeräte
■ Infusionsbeutel (ohne Zubehör)	▶ Restmülltonne
■ Infusionsflaschen (restentleert, ohne Zubehör)	▶ Altglascontainer
■ Injektionsnadeln (in durchstichfesten Behältern anliefern)	ASZ/Ressourcenpark ▶ Problemstoffe
■ Insektizide	ASZ/Ressourcenpark ▶ Problemstoffe
■ iSi*-Kapseln (Sahnekapseln)	▶ Gelbe Tonne / Gelber Sack (Leicht- u. Metallverpackungen)
■ Isoliergläser	▶ Restmülltonne
■ Isoliermaterialien in Haushaltsmengen	ASZ/Ressourcenpark
☐ Isoliermaterialien in Großmengen	auf Anfrage bei einem Entsorgungsunternehmen
■ Isoliertaschen für Heimtransport von Tiefkühlware	▶ Gelbe Tonne / Gelber Sack (Leicht- u. Metallverpackungen)

Jalousien aus Kunststoff in die Restmülltonne

Abfall	Wohin damit?
■ Jalousien aus Holz	ASZ/Ressourcenpark ▶ Altholz
■ Jalousien aus Kunststoff	ASZ/Ressourcenpark ▶ Sperrmüll

Abfall	Wohin damit?
■ Jalousien aus Metall	ASZ/Ressourcenpark ▶ Alteisen/NE-Metalle
■ Jausenboxen aus Kunststoff	▶ Restmülltonne
■ Jenaergläser* (feuerfestes Glas)	▶ Restmülltonne
■ Joghurtbecher	▶ Gelbe Tonne / Gelber Sack (Leicht- u. Metallverpackungen)
■ Joghurtbecherdeckel	▶ Gelbe Tonne / Gelber Sack (Leicht- u. Metallverpackungen)
■ Jutesäcke (Verpackung)	▶ Gelbe Tonne / Gelber Sack (Leicht- u. Metallverpackungen)

Katzenstreu in die Restmülltonne

Abfall	Wohin damit?
■ Kabel	ASZ/Ressourcenpark ▶ Alteisen/NE-Metalle
■ Kacheln (Keramik)	ASZ/Ressourcenpark ▶ Bauschutt
■ Kaffebecher (Automaten)	▶ Gelbe Tonne / Gelber Sack (Leicht- u. Metallverpackungen)
■ Kaffeefilter mit Sud	▶ Biotonne oder Eigenkompostierung
■ Kaffeekapseln	ASZ/Ressourcenpark ▶ Kaffeekapseln oder Rückgabe beim Händler
■ Kaffeepads aus Papier	▶ Biotonne oder Eigenkompostierung
■ Kaffeeverpackungen (Vakuumverpackung)	▶ Gelbe Tonne / Gelber Sack (Leicht- u. Metallverpackungen)
■ Kakaodosen	▶ Gelbe Tonne / Gelber Sack (Leicht- u. Metallverpackungen)
■ Kameras, Fotoapparate (elektronisch)	ASZ/Ressourcenpark ▶ Elektroaltgeräte
■ Kameras, Fotoapparate (mechanisch)	ASZ/Ressourcenpark ▶ Alteisen/NE-Metalle
■ Kartons	▶ Altpapiertonne
■ Kassenbons	▶ Restmülltonne
■ Kassetten	▶ Restmülltonne
■ Kataloge (ohne Kunststoffhülle)	▶ Altpapiertonne
■ Katalysatoren	ASZ/Ressourcenpark ▶ Problemstoffe
■ Katzenfutterdosen oder Katzenfutter-Sackerl	▶ Gelbe Tonne / Gelber Sack (Leicht- u. Metallverpackungen)
■ Katzenfutterschalen aus Aluminium	▶ Gelbe Tonne / Gelber Sack (Leicht- u. Metallverpackungen)

Abfall	Wohin damit?
■ Katzenstreu	▶ Restmülltonne
■ Kaugummis	▶ Restmülltonne
■ Kehricht	▶ Restmülltonne
■ Keramikverpackungen	▶ Gelbe Tonne / Gelber Sack (Leicht- u. Metallverpackungen)
■ Kernöl (keine Marinaden)	ASZ/Ressourcenpark ▶ Alt Speiseöl und -fette oder Sammelstellen im öffentlichen Raum
■ Kerzenbecher aus Glas (leer)	▶ Restmülltonne
■ Kerzenbecher aus Kunststoff (leer)	▶ Restmülltonne
■ Kerzen, Kerzenreste	▶ Restmülltonne oder ASZ/Ressourcenpark
■ KFZ-Starterbatterien	ASZ/Ressourcenpark ▶ Problemstoffe oder Rückgabe im Fachhandel
■ Klarsichtfolien, -hüllen	▶ Restmülltonne
■ Klebebänder	▶ Restmülltonne
■ Kleber, Klebstoffe	ASZ/Ressourcenpark ▶ Problemstoffe
■ Kleiderhaken, -bügel aus Holz	ASZ/Ressourcenpark ▶ Altholz
■ Kleiderhaken, -bügel aus Kunststoff	▶ Restmülltonne
■ Kleiderhaken, -bügel aus Metall	ASZ/Ressourcenpark ▶ Alteisen/NE-Metalle
■ Kleiderhaken, -bügel , die mit einem Kleidungsstück verkauft werden bzw. Transportverpackung einer Putzerei	▶ Gelbe Tonne / Gelber Sack (Leicht- u. Metallverpackungen)
■ Kleider	▶ Alttextiliencontainer
■ Kleidungsstücke (nicht tragbar)	▶ Restmülltonne
■ Kleidungsstücke (tragbar, rein)	▶ Alttextiliencontainer
■ Kleintiermist, -Streu	▶ Restmülltonne
■ Klimageräte	ASZ/Ressourcenpark ▶ Kühlgeräte
■ Knetmassen (Plastilin)	▶ Restmülltonne
■ Knochen	▶ Restmülltonne
■ Knopfzellen	ASZ/Ressourcenpark ▶ Gerätebatterien
■ Kochlöffel	▶ Restmülltonne
■ Kochtöpfe	ASZ/Ressourcenpark ▶ Alteisen/NE-Metalle
■ Kohle- und Durchschreibepapier	▶ Restmülltonne

Abfall	Wohin damit?
■ Kohleaschen und Koksaschen	▶ Restmülltonne
■ Kohlenstäube	▶ Restmülltonne
■ Kondensatoren	ASZ/Ressourcenpark ▶ Problemstoffe
■ Kondome	▶ Restmülltonne
■ Konservendosen	▶ Gelbe Tonne / Gelber Sack (Leicht- u. Metallverpackungen)
■ Kopfhörer	ASZ/Ressourcenpark ▶ Elektroaltgeräte
■ Kopierpapier	▶ Altpapiertonne
■ Korken	▶ Gelbe Tonne / Gelber Sack (Leicht- u. Metallverpackungen)
■ Korken aus Glas	▶ Altglascontainer
■ Korken aus Kunststoff	▶ Gelbe Tonne / Gelber Sack (Leicht- u. Metallverpackungen)
■ Kosmetika lösemittelfrei z.B. Cremes mit Restinhalt	▶ Restmülltonne
■ Kosmetika lösemittelhaltig z.B. Nagellack mit Restinhalt	ASZ/Ressourcenpark ▶ Problemstoffe
■ Kosmetikverpackungen aus Glas	▶ Altglascontainer
■ Kosmetikverpackungen	▶ Gelbe Tonne / Gelber Sack (Leicht- u. Metallverpackungen)
■ Kraftpapier	▶ Altpapiertonne
■ Kraftpapier kunststoffbeschichtet (restentleert)	▶ Gelbe Tonne / Gelber Sack (Leicht- u. Metallverpackungen)
■ Kristallgläser	▶ Restmülltonne
■ Küchenabfälle	▶ Biotonne oder Eigenkompostierung
■ Küchenrollen	▶ Restmülltonne
■ Kühl- und Gefriergeräte	ASZ/Ressourcenpark ▶ Kühlgeräte
■ Kugelschreiber	▶ Restmülltonne
■ Kühlerfrostschutz	ASZ/Ressourcenpark ▶ Problemstoffe
■ Kühlschränke	ASZ/Ressourcenpark ▶ Kühlgeräte
■ Kunststoffeimer (keine Verpackung)	▶ Restmülltonne
■ Kunststoffeimer (Verpackung)	▶ Gelbe Tonne / Gelber Sack (Leicht- u. Metallverpackungen)
■ Kunststoffeinwegbecher	▶ Gelbe Tonne / Gelber Sack (Leicht- u. Metallverpackungen)
■ Kunststoffeinweggeschirr	▶ Gelbe Tonne / Gelber Sack (Leicht- u. Metallverpackungen)
■ Kunststofffenster in Haushaltsmengen	ASZ/Ressourcenpark ▶ Sperrmüll
ⓘ Kunststofffenster in Großmengen	auf Anfrage bei einem Entsorgungsunternehmen

Abfall	Wohin damit?
€ Kunststoffflaschen (Einweg) mit Pfandsymbol	zurück in den Handel ▶ Einwegpfand
■ Kunststoffflaschen (Einweg) ohne Pfandsymbol	▶ Gelbe Tonne / Gelber Sack (Leicht- u. Metallverpackungen)
■ Kunststoffhüllen (von Zeitungen, Magazine)	▶ Gelbe Tonne / Gelber Sack (Leicht- u. Metallverpackungen)
■ Kunststoffspielzeuge	▶ Restmülltonne
■ Kunststoffverpackungen	▶ Gelbe Tonne / Gelber Sack (Leicht- u. Metallverpackungen)
■ Kunststoffverschlüsse	▶ Gelbe Tonne / Gelber Sack (Leicht- u. Metallverpackungen)
■ Kupferkabel	ASZ/Ressourcenpark ▶ Alteisen/NE-Metalle
■ Kupferrohre	ASZ/Ressourcenpark ▶ Alteisen/NE-Metalle
■ Kuverts (auch mit Sichtfenster)	▶ Altpapiertonne

LED-Lampen in das Altstoffsammelzentrum / den Ressourcenpark bringen

Abfall	Wohin damit?
■ Lackdosen (pinselrein)	▶ Gelbe Tonne / Gelber Sack (Leicht- u. Metallverpackungen)
■ Lacke, Lackreste	ASZ/Ressourcenpark ▶ Problemstoffe
■ Ladegerät (inkl. Kabel)	ASZ/Ressourcenpark ▶ Elektroaltgeräte
■ Lampen mit Glühfäden (Glühbirnen, Halogenfadenlampen)	▶ Restmülltonne
■ Lampen ohne Glühfäden (Energiesparlampen, LED, Leuchtstoffröhren, Halogendampflampen)	ASZ/Ressourcenpark ▶ Gasentladungslampen
■ Lampenschirmgläser	▶ Restmülltonne
■ Laptops	ASZ/Ressourcenpark ▶ Elektroaltgeräte
■ Lattenroste	ASZ/Ressourcenpark ▶ Altholz
■ Laub	▶ Biotonne oder Eigenkompostierung
■ Laugen	ASZ/Ressourcenpark ▶ Problemstoffe
■ LCD-Anzeigen	ASZ/Ressourcenpark ▶ Elektroaltgeräte
■ Lebensmittelreste	▶ Biotonne oder Eigenkompostierung
■ Lederabfälle	▶ Restmülltonne

Abfall	Wohin damit?
■ Lederbekleidung (tragbar)	▶ Alttextiliencontainer
■ Lederbekleidung (verschmutzt oder defekt)	▶ Restmülltonne
■ LED-Lampen	ASZ/Ressourcenpark ▶ Gasentladungslampe
■ Leiterplatten	ASZ/Ressourcenpark ▶ Elektroaltgeräte
■ Leuchtstifte	▶ Restmülltonne
■ Leuchtstoffröhren	ASZ/Ressourcenpark ▶ Gasentladungslampe
■ Lidschatten	▶ Restmülltonne
■ Linoleum	ASZ/Ressourcenpark ▶ Sperrmüll
■ Lippenstifte	▶ Restmülltonne
■ Lithiumbatterien	ASZ/Ressourcenpark ▶ Gerätebatterien oder Rückgabe beim Händler
■ Lithium-Ionenakkus	ASZ/Ressourcenpark ▶ Gerätebatterien oder Rückgabe beim Händler
■ Lithium-Polymerakkus	ASZ/Ressourcenpark ▶ Gerätebatterien oder Rückgabe beim Händler
■ Lösungsmittel	ASZ/Ressourcenpark ▶ Problemstoffe
■ Lötzinne	ASZ/Ressourcenpark ▶ Alteisen/NE-Metalle
■ Luftmatratzen	▶ Restmülltonne

Verpackungen aus Milchglas in die Gelbe Tonne oder den Gelben Sack

Abfall	Wohin damit?
■ Margarinebecher (Verpackung)	▶ Gelbe Tonne / Gelber Sack (Leicht- u. Metallverpackungen)
■ Marinaden in Haushaltsmengen	▶ Restmülltonne
■ Marmeladegläser	▶ Altglascontainer
■ Matratzen	ASZ/Ressourcenpark ▶ Sperrmüll oder separate Sammlung
■ Mäuse-, Rattenfallen	▶ Restmülltonne
■ Medikamente (Arzneimittel)	Rückgabe in der Apotheke oder ASZ/Ressourcenpark ▶ Arzneimittel
■ Medikamentenflaschen aus Glas (restentleert)	▶ Altglascontainer

Abfall	Wohin damit?
■ Medikamentenverpackungen aus Kunst- oder Verbundstoff	▶ Gelbe Tonne / Gelber Sack (Leicht- u. Metallverpackungen)
■ Messing	ASZ/Ressourcenpark ▶ Alteisen/NE-Metalle
■ Menüschalen (restentleert)	▶ Gelbe Tonne / Gelber Sack (Leicht- u. Metallverpackungen)
■ Menüschalen (stark verunreinigt)	▶ Restmülltonne
■ Messer	ASZ/Ressourcenpark ▶ Alteisen/NE-Metalle
■ Metallfenster (z.B. Aluminiumrahmen)	ASZ/Ressourcenpark ▶ Alteisen/NE-Metalle
■ Metallputzmittel	ASZ/Ressourcenpark ▶ Problemstoffe
■ Milchglasverpackungen (z.B. Kokosliköre, Mundwasser)	▶ Gelbe Tonne / Gelber Sack (Leicht- u. Metallverpackungen)
■ Milchpackerl (z.B. Tetra Pak*)	▶ Gelbe Tonne / Gelber Sack (Leicht- u. Metallverpackungen)
■ Mineralöle	ASZ/Ressourcenpark ▶ Problemstoffe
■ Mineralölverschmutzte Lappen oder Fetzen	ASZ/Ressourcenpark ▶ Problemstoffe
■ Mineralwolle in Haushaltsmengen	ASZ/Ressourcenpark
! Mineralwolle in Großmengen	auf Anfrage bei einem Entsorgungsunternehmen
■ Mixer	ASZ/Ressourcenpark ▶ Elektroaltgeräte
■ Möbel (Polstermöbel)	ASZ/Ressourcenpark ▶ Sperrmüll
■ Möbel überwiegend aus Holz	ASZ/Ressourcenpark ▶ Altholz
■ Möbel überwiegend aus Kunststoff	ASZ/Ressourcenpark ▶ Sperrmüll
■ Möbel überwiegend aus Metall	ASZ/Ressourcenpark ▶ Alteisen/NE-Metalle
■ Mobiltelefone (Handys)	ASZ/Ressourcenpark ▶ Elektroaltgeräte
■ Monitore	ASZ/Ressourcenpark ▶ Elektroaltgeräte
■ Montageschäume (ausgehärtet)	▶ Restmülltonne
■ Montageschaumdosen (mit Restinhalt)	ASZ/Ressourcenpark ▶ Problemstoffe
■ Montageschaumdosen (restentleert)	▶ Gelbe Tonne / Gelber Sack (Leicht- u. Metallverpackungen)
■ Motoröle	ASZ/Ressourcenpark ▶ Problemstoffe
■ Motorölkannister, -dosen	ASZ/Ressourcenpark ▶ Problemstoffe
■ Mottenschutzmittel (chemisch)	ASZ/Ressourcenpark ▶ Problemstoffe
! Munition, Munitionsteile	Meldung an die Polizei

Abfall	Wohin damit?
■ Muscheln	▶ Restmülltonne
■ Musikkassetten	▶ Restmülltonne
■ Mützen, Hüte (tragbar)	▶ Alttextiliencontainer

Nagellacke in das Altstoffsammelzentrum oder den Ressourcenpark bringen

Abfall	Wohin damit?
■ Nachtspeicheröfen	ASZ/Ressourcenpark ▶ Elektroaltgeräte
■ Nägels	ASZ/Ressourcenpark ▶ Alteisen/NE-Metalle
■ Nagellacke	ASZ/Ressourcenpark ▶ Problemstoffe
■ Nagellackentferner	ASZ/Ressourcenpark ▶ Problemstoffe
■ Negative von Fotos	▶ Restmülltonne
■ Neonröhren	ASZ/Ressourcenpark ▶ Gasentladungslampen
■ Nespresso-Kapseln* aus Metall	ASZ/Ressourcenpark ▶ Kaffeekapseln oder Rückgabe beim Händler
■ Netze (Obst, Gemüse)	▶ Gelbe Tonne / Gelber Sack (Leicht- u. Metallverpackungen)
■ Nirosta	ASZ/Ressourcenpark ▶ Alteisen/NE-Metalle
■ Nitroverdünnungen	ASZ/Ressourcenpark ▶ Problemstoffe
■ Notebooks/Laptops	ASZ/Ressourcenpark ▶ Elektroaltgeräte
■ Nylonstrümpfe	▶ Restmülltonne

Obststeigen (Verpackung) in die Gelbe Tonne oder den Gelben Sack

Abfall	Wohin damit?
■ Opake milchige Glasverpackungen (z.B. Kokosliköre, Mundwasser)	▶ Gelbe Tonne / Gelber Sack (Leicht- u. Metallverpackungen)
■ Obstabfälle (inkl. Schalen von Südfrüchten)	▶ Biotonne oder Eigenkompostierung

Abfall	Wohin damit?
■ Obststeigen (nicht Verpackung)	ASZ/Ressourcenpark ▶ Altholz
■ Obststeigen (Verpackung)	▶ Gelbe Tonne / Gelber Sack (Leicht- u. Metallverpackungen) oder ASZ/Ressourcenpark ▶ Altholz
■ Öfen (asbestfrei, nicht elektrisch)	ASZ/Ressourcenpark ▶ Alteisen/NE-Metalle
⚠ Öfen (asbesthaltig, nicht elektrisch)	auf Anfrage bei einem Entsorgungsunternehmen oder Rückgabe an den Hersteller/Händler
■ Öldosen (Mineralölgebinde)	ASZ/Ressourcenpark ▶ Problemstoffe
■ Öldosen (Speiseölgebinde)	▶ Gelbe Tonne / Gelber Sack (Leicht- u. Metallverpackungen)
■ Öle (Mineralöle)	ASZ/Ressourcenpark ▶ Problemstoffe
■ Öle (Speiseöle)	ASZ/Ressourcenpark ▶ Alt Speiseöle und -fette oder Sammelstellen im öffentlichen Raum
■ Ölfilter	ASZ/Ressourcenpark ▶ Problemstoffe
■ Öllichter (restentleert)	▶ Restmülltonne
■ Öllichter (mit Restinhalt)	ASZ/Ressourcenpark ▶ Problemstoffe
■ Ölradiatoren	ASZ/Ressourcenpark ▶ Elektroaltgeräte
■ Ölverschmutzte Gegenstände	ASZ/Ressourcenpark ▶ Problemstoffe
■ Orangenschalen	▶ Biotonne oder Eigenkompostierung
■ Ordner aus Kunststoff	▶ Restmülltonne
■ Ordner aus Papier bzw. Karton	▶ Altpapier- tonne
■ Overhead-Folien	▶ Restmülltonne

Plastikspielzeuge nur ohne Batterien/Akkus in die Restmülltonne.

Abfall	Wohin damit?
■ Packpapier	▶ Altpapier- tonne
■ Paletten (Einweg)	ASZ/Ressourcenpark ▶ Altholz
■ Pampers*	▶ Restmülltonne
■ Pannendreiecke	▶ Restmülltonne
■ Papier gewachst	▶ Restmülltonne
■ Papier stark verschmutzt	▶ Restmülltonne
■ Papier beschichtet (Verpackung)	▶ Gelbe Tonne / Gelber Sack (Leicht- u. Metallverpackungen)

Abfall	Wohin damit?
■ Papierhandtücher	▶ Restmülltonne
■ Papiersackerln	▶ Altpapiertonne
■ Papierservietten	▶ Restmülltonne
■ Papiertaschentücher	▶ Restmülltonne
■ Pappbecher	▶ Gelbe Tonne / Gelber Sack (Leicht- u. Metallverpackungen)
■ Pappteller	▶ Altpapiertonne
■ Pappteller (stark verschmutzt)	▶ Restmülltonne
■ Parfumflacons aus Glas	▶ Altglascontainer
■ Parfumflacons aus Keramik	▶ Gelbe Tonne / Gelber Sack (Leicht- u. Metallverpackungen)
■ PCs (Personal Computer)	ASZ/Ressourcenpark ▶ Elektroaltgeräte
€ PET-Flaschen (Einweg) mit Pfandsymbol	zurück in den Handel ▶ Einwegpfand
■ PET-Flaschen (Einweg) ohne Pfandsymbol	▶ Gelbe Tonne / Gelber Sack (Leicht- u. Metallverpackungen)
■ Petroleum	ASZ/Ressourcenpark ▶ Problemstoffe
■ Pfannen und Töpfe aus Metall	ASZ/Ressourcenpark ▶ Alteisen/NE-Metalle
■ Pflanzenaufzuchtshalen	▶ Gelbe Tonne / Gelber Sack (Leicht- u. Metallverpackungen)
■ Pflanzenschutzmittel	ASZ/Ressourcenpark ▶ Problemstoffe
ⓘ Photovoltaikanlagen	Rückgabe an den Hersteller oder auf Anfrage bei einem Entsorgungsunternehmen
■ Pillen	Rückgabe in der Apotheke oder ASZ/Ressourcenpark ▶ Arzneimittel
■ Pillenverpackungen aus Kunst- oder Verbundstoff (leer)	▶ Gelbe Tonne / Gelber Sack (Leicht- u. Metallverpackungen)
ⓘ Pistolen	Meldung an die Polizei
■ Pizzakartons (rein)	▶ Altpapiertonne
■ Pizzakartons (stark verschmutzt)	▶ Restmülltonne
■ Plakatschreiber (lösemittelhaltig)	ASZ/Ressourcenpark ▶ Problemstoffe
€ Plastikflaschen für Getränke mit Pfandsymbol	zurück in den Handel ▶ Einwegpfand
■ Plastikflaschen für Getränke ohne Pfandsymbol	▶ Gelbe Tonne / Gelber Sack (Leicht- u. Metallverpackungen)
■ Plastikflaschen Ketchup, Senf etc. (restentleert)	▶ Gelbe Tonne / Gelber Sack (Leicht- u. Metallverpackungen)

Abfall	Wohin damit?
■ Plastikflaschen für Wasch- und Reinigungsmittel (restentleert)	▶ Gelbe Tonne / Gelber Sack (Leicht- u. Metallverpackungen)
■ Plastikkübel (keine Verpackung)	▶ Restmülltonne
■ Plastikkübel (Verpackung)	▶ Gelbe Tonne / Gelber Sack (Leicht- u. Metallverpackungen)
■ Plastiksackerln	▶ Gelbe Tonne / Gelber Sack (Leicht- u. Metallverpackungen)
■ Plastikspielzeuge	▶ Restmülltonne
■ Plastilin	▶ Restmülltonne
■ Plastikverpackungen	▶ Gelbe Tonne / Gelber Sack (Leicht- u. Metallverpackungen)
■ Plexigläser*	▶ Restmülltonne
■ Porzellverpackungen*	▶ Gelbe Tonne / Gelber Sack (Leicht- u. Metallverpackungen)
■ Porzellan	ASZ/Ressourcenpark ▶ Bauschutt
■ Powerbanks (externer Akku)	ASZ/Ressourcenpark ▶ Gerätebatterien
■ Präservative	▶ Restmülltonne
■ Pressspanplatten	ASZ/Ressourcenpark ▶ Altholz
■ PU-Schäume (ausgehärtet)	▶ Restmülltonne
■ PU-Schaum Dosen (mit Restinhalt)	ASZ/Ressourcenpark ▶ Problemstoffe
■ PU-Schaum Dosen (restentleert)	▶ Gelbe Tonne / Gelber Sack (Leicht- u. Metallverpackungen)
■ Putzlappen	▶ Restmülltonne
■ Putzlappen (öhlhaltig)	ASZ/Ressourcenpark ▶ Problemstoffe
■ Putzmittelreste	ASZ/Ressourcenpark ▶ Problemstoffe
■ PVC-Abfälle (z.B. Bodenbeläge)	ASZ/Ressourcenpark ▶ Sperrmüll

Quecksilberthermometer in das Altstoffsammelzentrum oder den Ressourcenpark bringen



Abfall	Wohin damit?
■ Quecksilberthermometer	ASZ/Ressourcenpark ▶ Problemstoffe

R

Rechnungsbons
auf Thermopapier in die Restmülltonne

Abfall-Trenn-ABC

Abfall	Wohin damit?
■ Radiatoren	ASZ/Ressourcenpark ▶ Elektroaltgeräte
■ Radios	ASZ/Ressourcenpark ▶ Elektroaltgeräte
■ Rasenschnitt	ASZ/Ressourcenpark ▶ Grasschnittplatz oder ▶ Biotonne oder Eigenkompostierung
■ Rattengifte	ASZ/Ressourcenpark ▶ Problemstoffe
■ Rechnungsbons auf Thermopapier	▶ Restmülltonne
■ Regenschirme	▶ Restmülltonne
ⓘ Reifen	ASZ/Ressourcenpark · kostenpflichtig
■ Reifen (Fahrrad)	▶ Restmülltonne
■ Reinigungsmittel	ASZ/Ressourcenpark ▶ Problemstoffe
■ Rexgläser mit Glasdeckel	ASZ/Ressourcenpark ▶ Flachglas oder ▶ Restmülltonne
■ Ringordner aus Kunststoff	▶ Restmülltonne
■ Ringordner aus Papier	▶ Altpapiertonne
■ Rollläden aus Holz	ASZ/Ressourcenpark ▶ Altholz
■ Rollläden aus Kunststoff	ASZ/Ressourcenpark ▶ Sperrmüll
■ Rollläden aus Metall	ASZ/Ressourcenpark ▶ Alteisen/NE-Metalle
■ Röntgenbilder	ASZ/Ressourcenpark oder ▶ Restmülltonne
■ Rostschutzmittel	ASZ/Ressourcenpark ▶ Problemstoffe
■ Ruße	▶ Restmülltonne

S

Styroporverpackungen in
die Gelbe Tonne oder den Gelben Sack

Abfall	Wohin damit?
■ Saatbeizen	ASZ/Ressourcenpark ▶ Problemstoffe
■ Saftpackerl	▶ Gelbe Tonne / Gelber Sack (Leicht- u. Metallverpackungen)
■ Sahnekapseln (z.B. iSi*)	▶ Gelbe Tonne / Gelber Sack (Leicht- u. Metallverpackungen)
■ Salben	Rückgabe in der Apotheke oder ASZ/Ressourcenpark ▶ Arzneimittel

für Haushalte in der Steiermark

S

Abfall	Wohin damit?
■ Säuren	ASZ/Ressourcenpark ▶ Problemstoffe
■ Schachteln	▶ Altpapiertonne
■ Schädlingsbekämpfungsmittel	ASZ/Ressourcenpark ▶ Problemstoffe
■ Schallplatten	▶ Restmülltonne
■ Schalen von Obst und Südfrüchten	▶ Biotonne oder Eigenkompostierung
■ Schamotte	ASZ/Ressourcenpark ▶ Bauschutt
■ Schaumstoffverpackungen	▶ Gelbe Tonne / Gelber Sack (Leicht- u. Metallverpackungen)
■ Scheiben aus Glas	ASZ/Ressourcenpark ▶ Flachglas oder ▶ Restmülltonne
■ Scheren	ASZ/Ressourcenpark ▶ Alteisen/NE-Metalle
■ Skier (Ski)	ASZ/Ressourcenpark ▶ Sperrmüll
■ Schischuhe	▶ Restmülltonne
■ Schistöcke	ASZ/Ressourcenpark ▶ Sperrmüll
■ Schlagobers- und Soda- patronen (restentleert)	▶ Gelbe Tonne / Gelber Sack (Leicht- u. Metallverpackungen)
■ Schmieröle (Mineralöl)	ASZ/Ressourcenpark ▶ Problemstoffe
■ Schminkstifte	▶ Restmülltonne
■ Schnecken gifte	ASZ/Ressourcenpark ▶ Problemstoffe
■ Schnittblumen	▶ Biotonne oder Eigenkompostierung
■ Schrauben	ASZ/Ressourcenpark ▶ Alteisen/NE-Metalle
■ Schraubverschlüsse	▶ Gelbe Tonne / Gelber Sack (Leicht- u. Metallverpackungen)
■ Schreibmaschinen (elektrisch)	ASZ/Ressourcenpark ▶ Elektroaltgeräte
■ Schreibmaschinen (mechanisch)	ASZ/Ressourcenpark ▶ Alteisen/NE-Metalle
■ Schreibpapier	▶ Altpapiertonne
■ Schrumpffolien	▶ Gelbe Tonne / Gelber Sack (Leicht- u. Metallverpackungen)
■ Schuhcremedosen (restentleert)	▶ Gelbe Tonne / Gelber Sack (Leicht- u. Metallverpackungen)
■ Schuhcremedosen (mit Restinhalt)	▶ Restmülltonne
■ Schuhe, Stiefel (nicht tragbar)	▶ Restmülltonne
■ Schuhe, Stiefel (tragbar, paarweise)	▶ Alttextiliencontainer
■ Schnecken gifte	ASZ/Ressourcenpark ▶ Problemstoffe
■ Schuhe (blinkend oder beleuchtet)	ASZ/Ressourcenpark ▶ Problemstoffe

Abfall	Wohin damit?
■ Senfgläser	▶ Altglascontainer
■ Senftuben/-flaschen (restentleert)	▶ Gelbe Tonne / Gelber Sack (Leicht- u. Metallverpackungen)
■ Senf- und Mayonnaisetuben (restentleert)	▶ Gelbe Tonne / Gelber Sack (Leicht- u. Metallverpackungen)
■ Servietten	▶ Restmülltonne
■ Shampooverpackungen (mit Restinhalt)	▶ Restmülltonne
■ Shampooverpackungen (restentleert)	▶ Gelbe Tonne / Gelber Sack (Leicht- u. Metallverpackungen)
■ Silikonkartuschen (mit Restinhalt)	▶ Restmülltonne
■ Silikonkartuschen (restentleert)	▶ Gelbe Tonne / Gelber Sack (Leicht- u. Metallverpackungen)
■ Slipelinagen	▶ Restmülltonne
■ Snowboards	ASZ/Ressourcenpark ▶ Sperrmüll
■ Soda- und Schlagoberspatronen (restentleert)	▶ Gelbe Tonne / Gelber Sack (Leicht- u. Metallverpackungen)
■ Solarzellen – Elektrogeräte mit Solarzellen	ASZ/Ressourcenpark ▶ Elektroaltgeräte
■ Sonnencremen (mit Restinhalt)	▶ Restmülltonne
■ Sonnencremen (restentleert)	▶ Gelbe Tonne / Gelber Sack (Leicht- u. Metallverpackungen)
■ Sonnenschirme	ASZ/Ressourcenpark ▶ Sperrmüll
■ Spanplatten	ASZ/Ressourcenpark ▶ Altholz
■ Sparlampen	ASZ/Ressourcenpark ▶ Gasentladungslampen
■ Speisefette/-öle (Frittierfette)	ASZ/Ressourcenpark ▶ Altspiseöle und -fette oder Sammelstellen im öffentlichen Raum
■ Speisereste	▶ Biotonne oder Eigenkompostierung
■ Spiegelgläser	▶ Restmülltonne
■ Spielkonsolen	ASZ/Ressourcenpark ▶ Elektroaltgeräte
■ Spielzeuge aus Holz	ASZ/Ressourcenpark ▶ Altholz
■ Spielzeuge aus Kunststoff	▶ Restmülltonne
■ Spielzeuge aus Metall	ASZ/Ressourcenpark ▶ Alteisen/NE-Metalle
■ Spielzeuge (strom- oder batteriebetrieben)	ASZ/Ressourcenpark ▶ Elektroaltgeräte
■ Spraydosen (restentleert)	▶ Gelbe Tonne / Gelber Sack (Leicht- u. Metallverpackungen)

Abfall	Wohin damit?
■ Spraydosen (mit Restinhalt)	ASZ/Ressourcenpark ▶ Problemstoffe
⚠ Sprengmittel, Sprengstoffe	Meldung bei der Polizei
■ Spritze (in durchstichfesten Behältern anliefern)	ASZ/Ressourcenpark ▶ Problemstoffe
■ Spritzmittel	ASZ/Ressourcenpark ▶ Problemstoffe
■ Spülmittelflaschen (restentleert)	▶ Gelbe Tonne / Gelber Sack (Leicht- u. Metallverpackungen)
■ Spülmittelflaschen (mit Restinhalt)	ASZ/Ressourcenpark ▶ Problemstoffe
■ Stanniolpapier	▶ Gelbe Tonne / Gelber Sack (Leicht- u. Metallverpackungen)
■ Staubsaugerbeutel	▶ Restmülltonne
■ Steckschwämme (von Blumengestecken)	▶ Restmülltonne
■ Steingut (Geschirr)	ASZ/Ressourcenpark ▶ Bauschutt
■ Steingutverpackungen	▶ Gelbe Tonne / Gelber Sack (Leicht- u. Metallverpackungen)
■ Steinwolle in Haushaltsmengen	ASZ/Ressourcenpark
⚠ Steinwolle in Großmengen	auf Anfrage bei einem Entsorgungsunternehmen
■ Stoff- und Jutesäcke	▶ Gelbe Tonne / Gelber Sack (Leicht- u. Metallverpackungen)
■ Stoffreste/Schneidereiabfälle	▶ Restmülltonne
■ Streu (z.B. von Kleintierkäfigen)	▶ Restmülltonne
■ Stofftapeten	▶ Restmülltonne
■ Strauchschnitte	ASZ/Ressourcenpark ▶ Strauchschnittplatz oder ▶ Biotonne oder Eigenkompostierung
■ Strohhalme (Trinkhalme)	▶ Restmülltonne
■ Strumpfhosen	▶ Restmülltonne
■ Styrodurplatten* in Haushaltsmengen	ASZ/Ressourcenpark
⚠ Styrodurplatten* in Großmengen	auf Anfrage bei einem Entsorgungsunternehmen
■ Styroporbecher*	▶ Gelbe Tonne / Gelber Sack (Leicht- u. Metallverpackungen)
■ Styroporverpackungen*	▶ Gelbe Tonne / Gelber Sack (Leicht- u. Metallverpackungen)
■ Styropor* (Nichtverpackung – Baustyropor) in Haushaltsmengen	ASZ/Ressourcenpark
⚠ Styropor* (Nichtverpackung – Baustyropor) in Großmengen	auf Anfrage bei einem Entsorgungsunternehmen
■ Suppenpackerl (restentleert)	▶ Gelbe Tonne / Gelber Sack (Leicht- u. Metallverpackungen)



Trinkgläser in die Restmülltonne

Abfall	Wohin damit?
■ Tablets (Notebooks)	ASZ/Ressourcenpark ▶ Elektroaltgeräte
■ Tabletten	Rückgabe in der Apotheke oder ASZ/Ressourcenpark ▶ Arzneimittel
■ Tablettenverpackungen aus Kunst- oder Verbundstoff	▶ Gelbe Tonne / Gelber Sack (Leicht- u. Metallverpackungen)
■ Tampons	▶ Restmülltonne
■ Tapeten	▶ Restmülltonne
■ Taschenrechner	ASZ/Ressourcenpark ▶ Elektroaltgeräte
■ Taschentücher	▶ Restmülltonne
■ Tastaturen	ASZ/Ressourcenpark ▶ Elektroaltgeräte
■ Teebeutel	▶ Biotonne oder Eigenkompostierung
■ Teelichter	▶ Restmülltonne
■ Teerpappen	▶ Restmülltonne
■ Tel-Wolle* in Haushaltsmengen	ASZ/Ressourcenpark
⚠ Tel-Wolle* in Großmengen	auf Anfrage bei einem Entsorgungsunternehmen
■ Teppichbodenbeläge	ASZ/Ressourcenpark ▶ Sperrmüll
■ Tetra Paks*	▶ Gelbe Tonne / Gelber Sack (Leicht- u. Metallverpackungen)
■ Textilien (tragbar)	▶ Alttextiliencontainer
■ Textilien (nicht tragbar) und Textilienreste	▶ Restmülltonne
■ Thermometer (elektrisch)	ASZ/Ressourcenpark ▶ Elektroaltgeräte
■ Thermometer (Quecksilber)	ASZ/Ressourcenpark ▶ Problemstoffe
■ Thermopapier	▶ Restmülltonne
■ Thermoskannen aus Kunststoff	▶ Restmülltonne
■ Thermoskannen aus Metall	ASZ/Ressourcenpark ▶ Alteisen/NE-Metalle
■ Tiefkühlverpackungen	▶ Gelbe Tonne / Gelber Sack (Leicht- u. Metallverpackungen)
■ Tiefkühlverpackungen (als Papier gekennzeichnet)	▶ Altpapiertonne
■ Tierborsten	▶ Restmülltonne
■ Tierfuttermittelverpackungen (restentleert)	▶ Gelbe Tonne / Gelber Sack (Leicht- u. Metallverpackungen)
⚠ Tierkadaver	TKV-Sammelstelle (Tierkörperverwertung)



Abfall	Wohin damit?
■ Tintenkiller	▶ Restmülltonne
■ Tisch-, Bett- und Haushaltswäsche (sauber)	▶ Alttextiliencontainer
■ Tischtücher (sauber)	▶ Alttextiliencontainer
■ Tischtücher (schmutzig)	▶ Restmülltonne
■ Tonbandkassetten	▶ Restmülltonne
■ Toner cartridges	ASZ/Ressourcenpark ▶ Cartridges und Tintenpatronen
■ Tonerkassetten und -kartuschen (restentleert)	ASZ/Ressourcenpark ▶ Cartridges und Tintenpatronen
■ Tontöpfe	ASZ/Ressourcenpark ▶ Bauschutt
■ Töpfe und Pfannen aus Metall	ASZ/Ressourcenpark ▶ Alteisen/NE-Metalle
■ Topfpflanzen	▶ Biotonne oder Eigenkompostierung
■ Tragetaschen aus Kunststoff	▶ Gelbe Tonne / Gelber Sack (Leicht- u. Metallverpackungen)
■ Tragetaschen aus Papier	▶ Altpapiertonne
■ Trinkgläser	▶ Restmülltonne
■ Trinkhalme	▶ Restmülltonne
■ Tropfen (Medikamente)	Rückgabe in der Apotheke oder ASZ/Ressourcenpark ▶ Arzneimittel
■ Tuben (restentleert)	▶ Gelbe Tonne / Gelber Sack (Leicht- u. Metallverpackungen)

USB-Sticks in das Altstoffsammelzentrum / den Ressourcenpark bringen



Abfall	Wohin damit?
■ Uhren (elektrisch- oder batteriebetrieben)	ASZ/Ressourcenpark ▶ Elektroaltgeräte
■ Uhren (mechanisch)	ASZ/Ressourcenpark ▶ Alteisen/NE-Metalle
■ Unkrautvernichtungsmittel	ASZ/Ressourcenpark ▶ Problemstoffe
■ USB-Sticks	ASZ/Ressourcenpark ▶ Elektroaltgeräte

V

Vasen in die Restmülltonne

Abfall	Wohin damit?
■ Vasen aus Glas oder Porzellan	▶ Restmülltonne
■ Vasen aus Kunststoff	▶ Restmülltonne
■ Verbundgläser (Sicherheitsgläser)	ASZ/Ressourcenpark ▶ Flachglas oder ▶ Restmülltonne
■ Verbundverpackungen	▶ Gelbe Tonne / Gelber Sack (Leicht- u. Metallverpackungen)
■ Verpackungsfolien	▶ Gelbe Tonne / Gelber Sack (Leicht- u. Metallverpackungen)
■ Verschlüsse von Flaschen und Dosen	▶ Gelbe Tonne / Gelber Sack (Leicht- u. Metallverpackungen)
■ Videokassetten	▶ Restmülltonne
■ Videorekorder	ASZ/Ressourcenpark ▶ Elektroaltgeräte
■ Vorhänge (brauchbar)	▶ Alttextiliencontainer

W

Windeln in die Restmülltonne

Abfall	Wohin damit?
■ Wachs	▶ Restmülltonne oder ASZ/Ressourcenpark
⚠ Waffen	Meldung bei der Polizei
■ Waschbecken (Keramik)	ASZ/Ressourcenpark ▶ Bauschutt
■ Waschbenzin	ASZ/Ressourcenpark ▶ Problemstoffe
■ Wäschekörbe	ASZ/Ressourcenpark ▶ Sperrmüll
■ Wäscheklammern	▶ Restmülltonne
■ Wäschetrockner	ASZ/Ressourcenpark ▶ Elektroaltgeräte
■ Waschmaschinen	ASZ/Ressourcenpark ▶ Elektroaltgeräte
■ Waschmittelreste	ASZ/Ressourcenpark ▶ Problemstoffe
■ Wasserhähne	ASZ/Ressourcenpark ▶ Alteisene/NE-Metalle
■ Wasserkocher (elektrisch)	ASZ/Ressourcenpark ▶ Elektroaltgeräte
■ Watte, Wattepad	▶ Restmülltonne
■ Wattestäbchen	▶ Restmülltonne
■ WC-Reiniger	ASZ/Ressourcenpark ▶ Problemstoffe

W

Abfall	Wohin damit?
■ WC-Schalen (Keramik)	ASZ/Ressourcenpark ▶ Bauschutt
■ Weichspüler	ASZ/Ressourcenpark ▶ Problemstoffe
■ Weißblechdosen	▶ Gelbe Tonne / Gelber Sack (Leicht- u. Metallverpackungen)
■ Werbeprospekte (ohne Kunststoffhülle)	▶ Altpapiertonne
■ Windeln	▶ Restmülltonne
■ Wollen und Wollreste	▶ Restmülltonne
■ Wundbenzin	ASZ/Ressourcenpark ▶ Problemstoffe
■ Wurstfolien, -papier, gewachst oder folienbeschichtet	▶ Gelbe Tonne / Gelber Sack (Leicht- u. Metallverpackungen)
■ Wursthäute	▶ Restmülltonne

XPS-Platten in das Altstoffsammelzentrum / den Ressourcenpark bringen

X

Abfall	Wohin damit?
■ XPS-Platten (farbige Hartschaumplatten) in Haushaltsmengen	ASZ/Ressourcenpark ▶ Problemstoffe
⚠ XPS-Platten (farbige Hartschaumplatten) in Großmengen	auf Anfrage bei einem Entsorgungsunternehmen

Yogamatten in die Restmülltonne

Y

Abfall	Wohin damit?
■ Yogamatten	▶ Restmülltonne
■ Ytongsteine* (Leichtbetonsteine)	ASZ/Ressourcenpark ▶ Bauschutt

Z

Zahnpastatuben in die Gelbe Tonne oder den Gelben Sack

Abfall	Wohin damit?
■ Zahnbürsten	▶ Restmülltonne
■ Zahnbürsten (elektrisch)	ASZ/Ressourcenpark ▶ Elektroaltgeräte
■ Zahnpastatuben (restentleert)	▶ Gelbe Tonne / Gelber Sack (Leicht- u. Metallverpackungen)
■ Zeitungspapier	▶ Altpapiertonne
■ Zellophanverpackungen	▶ Gelbe Tonne / Gelber Sack (Leicht- u. Metallverpackungen)
■ Zementsäcke (mit Restinhalt)	ASZ/Ressourcenpark ▶ Bauschutt
■ Zementsäcke kunststoffbeschichtet (restentleert)	▶ Gelbe Tonne / Gelber Sack (Leicht- u. Metallverpackungen)
■ Zementsäcke aus Papier (restentleert)	▶ Altpapiertonne
■ Ziegel- oder Betonreste in Haushaltsmengen	ASZ/Ressourcenpark ▶ Bauschutt
ⓘ Ziegel- oder Betonreste in Großmengen	auf Anfrage bei einem Entsorgungsunternehmen
■ Zigarettschachteln	▶ Gelbe Tonne / Gelber Sack (Leicht- u. Metallverpackungen)
■ Zigarettenstummel	▶ Restmülltonne
■ Zinngeschirr	ASZ/Ressourcenpark ▶ Alteisene/NE-Metalle
■ Zitronenschalen (zerkleinert)	▶ Biotonne oder Eigenkompostierung
■ Zuckerlpapier (Kunststofffolie)	▶ Gelbe Tonne / Gelber Sack (Leicht- u. Metallverpackungen)

ASZ = Altstoffsammelzentrum, NE-Metalle = Nichteisenmetalle

* Die Nennung von Marken dient lediglich zur Information und stellt keine Empfehlung dar.



Wussten Sie, dass...

... Sie Kosten sparen, wenn Sie Verpackungen richtig trennen? Die Entsorgungskosten für Verpackungen sind bereits im Produktpreis enthalten. Für Restmüll hingegen sind Gebühren zu entrichten.

Abfallvermeidung mit der wiederbefüllbaren

Steiermark-Weinflasche



Die Steiermarkflasche ist keine Pfandflasche, es gibt aber die Option zur Rückgabe und Wiederbefüllung. Im Zuge der Wiederbefüllung werden im Vergleich zur Nutzung von neuen Glasflaschen 99 % Rohstoffe, 60 % Wasser, 96 % Energie, 99 % Abfall und 95 % CO₂ eingespart.

Die Steiermark-Weinflasche kann in **246 SPAR Filialen**, **195 Weinbaubetrieben** und **22 weiteren Partnerbetrieben** in der Steiermark retourniert werden.

Alle Rücknahmestellen finden Sie unter:

www.steiermarkflasche.at



Mehrweg statt Einweg



Sie finden im Lebensmittelhandel Milch, Säfte, Mineralwasser, Softdrinks, Bier und Joghurt in Glas-Mehrweg-Flaschen und -Gläsern. Mehrweg-Verpackungen erkennen Sie oft am Mehrweg-Logo auf dem Etikett.

Auf Mehrwegflaschen wird ein Pfand eingehoben. Sie werden nach der Rückgabe gewaschen und wiederbefüllt. Das spart Energie und kostbare Ressourcen und verringert das Abfallaufkommen.

Achtung: Die Kennzeichnung von Mehrweg-Gebinden mit dem Mehrweg-Logo ist freiwillig. Nicht alle Hersteller die in Mehrweg abfüllen, verwenden das Logo.



Abfallvermeidung *bei Veranstaltungen*

Die steirische Initiative für abfallarme, umweltfreundliche Feste setzt Schwerpunkte in den Themenbereichen Beschaffung & Abfall, Verpflegung & Catering (Stichworte „Mehrweg“ und „Regionalität“) sowie bewusste Mobilität. Die angestrebten Ziele von „G'scheit feiern“ sind zufriedene Veranstaltungsbesucher:innen, eine geringe Umweltbelastung und möglichst wenig Abfall nach der Veranstaltung.

Alle Details zu „G'scheit feiern“, wie z.B. den Kriterienkatalog für die Förderung öffentlich zugänglicher Veranstaltungen oder die regionalen Ansprechpartner:innen für alle, die ein Fest nach den „G'scheit feiern“-Kriterien ausrichten möchten, finden Sie unter:



www.gscheitfeiern.steiermark.at