

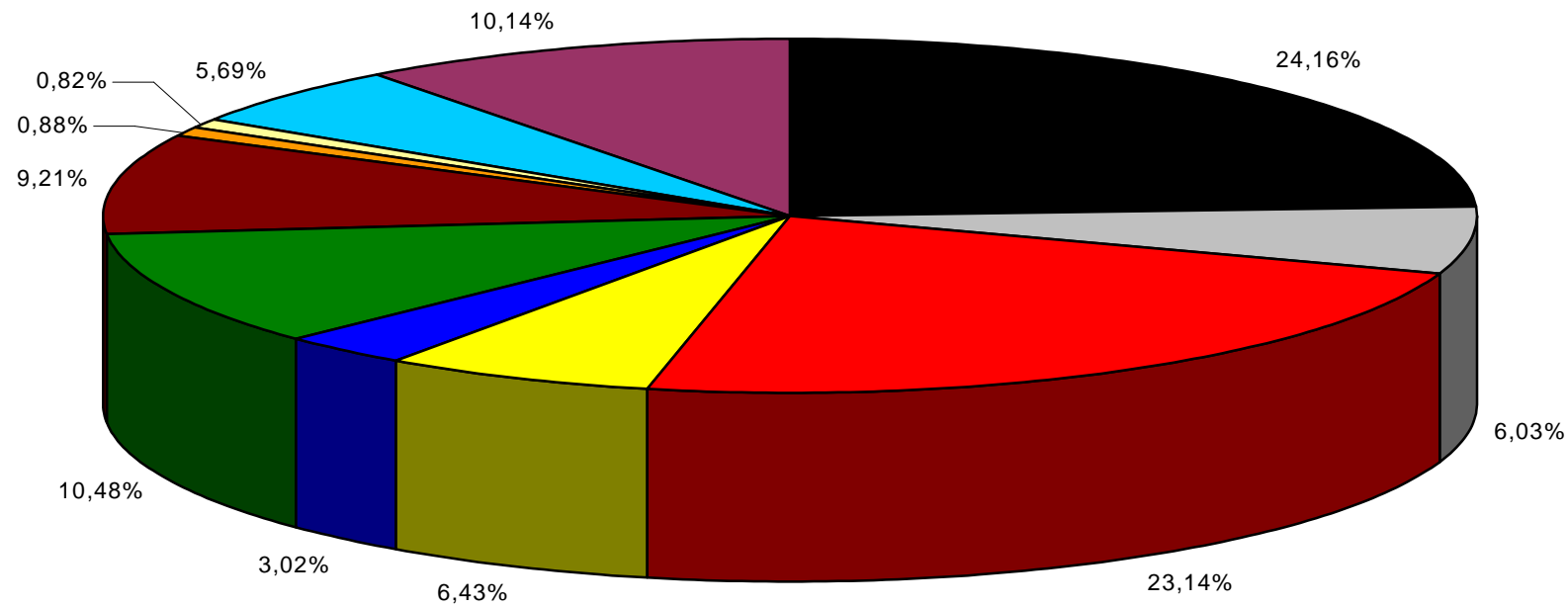
Übersicht 2005

Gemeinde St. Stefan i. Rosental

Einwohner lt. VZ 2001:	3.836	Haushalte lt. VZ. 2001:	1085
Fraktion	Aufkommen (t/a)	spez. Aufkommen kg/EW.a	Anteil in (%)
Restmüll	218	56,93	13,63
Sperrmüll	55	14,21	3,40
Altpapier	209	54,54	13,06
ARGEV- Leichtverp.	58	15,14	3,63
ARGEV-Metallverp.	27	7,11	1,70
Altglas	95	24,69	5,91
Bioabfall	83	21,72	5,20
Problemstoffe	8	2,09	0,50
EAG	5	1,39	0,33
Eisenschrott	51	13,40	3,21
Alttextilien	8	1,99	0,48
Altspeiseöl	4	1,02	0,24
Straßenkehrriecht	780	203,34	48,70
Gesamt mengen	1.602	417,57	100,00
Entsorgungsmaßnahmen	Kosten in Euro/a	spez. Kosten Euro/EW.a	Anteil in (%)
Sammlung	59.149	15,42	38,29
Behandlung	40.944	10,67	26,50
Sonstiges	54.397	14,18	35,21
Gesamtkosten	154.490	40,27	100,00

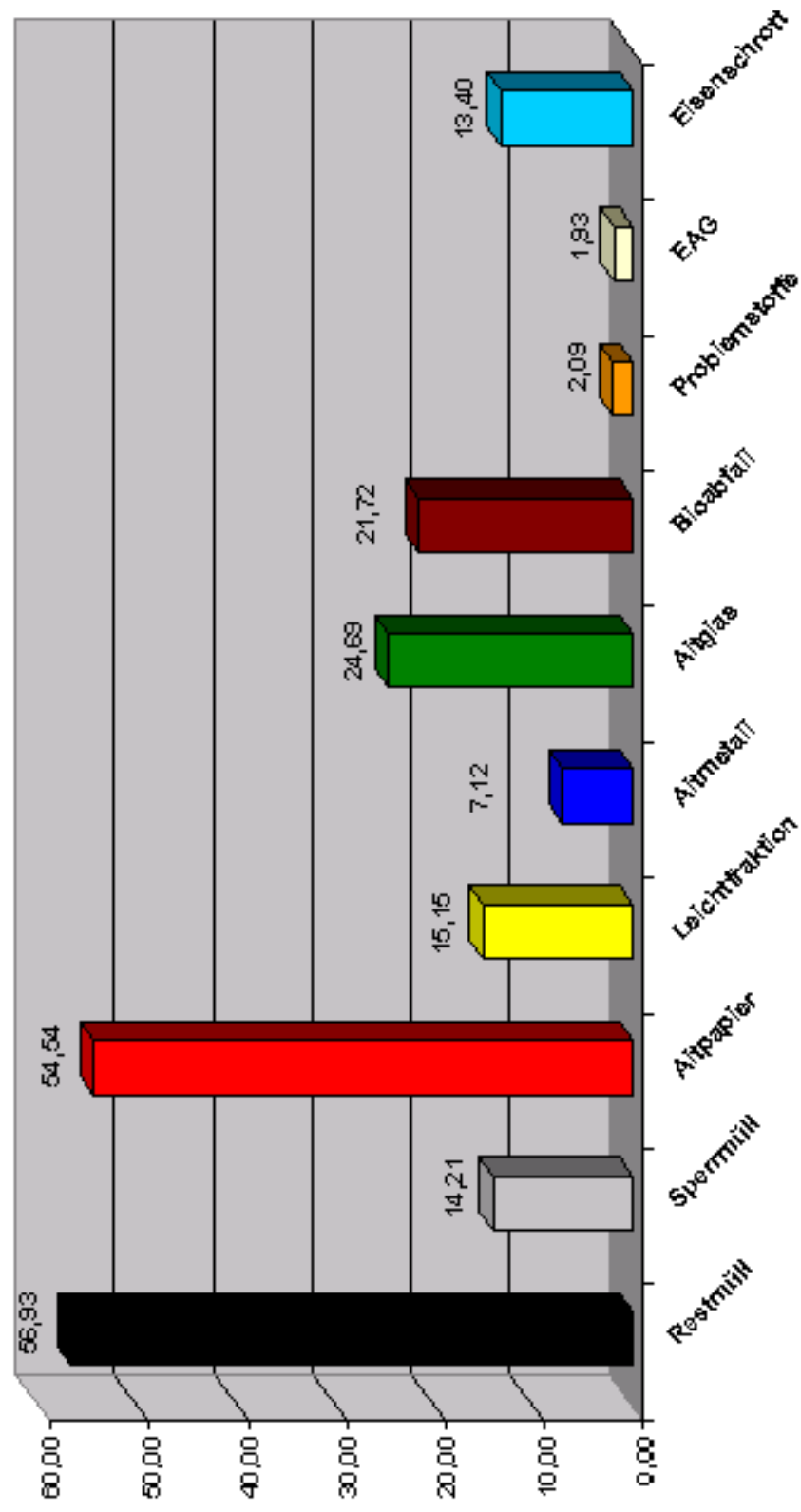
Gemeinde St. Stefan i. Rosental

Mengenauflteilung 2005



■ Restmüll (218,40t)	■ Sperrmüll (54,50t)	■ Altpapier (209,20t)	■ Leichtfraktion (58,10t)	■ Altmüll (27,30t)	■ Altmüll (94,70t)
■ Bioabfall (83,30t)	■ Problemstoffe (8t)	■ EAG (7,40t)	■ Eisenschrott (51,40t)	■ Sonstige (91,70t)	

**Abfallaufkommen in kg
der Marktgemeinde St. Stefan i. R.
pro Einwohner im Jahr 2005**



Gesamt mengen der Gemeinde St. Stefan i. Rosental in t von 2004 bis 2005

