

So trennen Sie Ihre Abfälle richtig:



Papier

- Verpackungen aus Papier und Karton
- Zeitungen, Prospekte, Kataloge
- Bücher, Hefte, Kuverts, Ordner, Brief- und Schreibpapier
- sauberes Papier • Schachteln (gefaltet)



Verpackung

- Verpackungen aus Kunst- und Verbundstoff, textilem Material, Keramik, Styropor, Holz • Flaschen, Becher, Folien, Säcke
- Vakuumverpackungen, Tiefkühlverpackungen, Blisterverpackungen
- Getränkekartons, Einweggeschirr



Bioabfall

- Gemüseabfälle, Obstabfälle, Eierschalen
- trockene Lebensmittel, feste Speisereste
- Kaffee- und Teesud mit Papierfilter
- Schnittblumen, Topfpflanzen • Grasschnitt, Laub und Äste



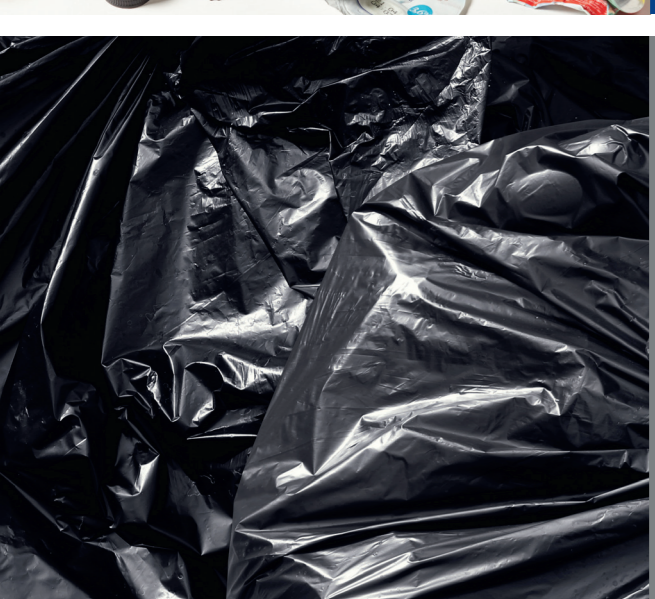
Glasverpackung

- Alle Verpackungen aus Glas, getrennt nach Weiß- und Buntglas
- Flaschen und Gläser für Lebensmittel, Getränke, Kosmetika, Arzneimittel



Metallverpackung

- Alle Verpackungen aus Metall
- Getränkedosen, Konservendosen, Tierfutterdosen
- Farb- und Lackdosen • Metalltuben, Metalldeckel
- Deckelfolien, Schraubverschlüsse



Restmüll

- Asche (kalt) • Glühbirnen • Kehrriech • Kleintiermist, Katzenstreu
- Knochen • Leder • verschmutztes Papier • Tapeten • Spielzeug
- Staubsaugerbeutel • Windeln • kaputte Kleidung und Schuhe
- verschmutzte nasse Textilien • Putzlappen • Schneidereiabfälle

Ressourcenpark / Altstoffsammelzentrum:

Problemstoffe



Alttextilien



Kartonagen



Hartkunststoffe



Sperrmüll



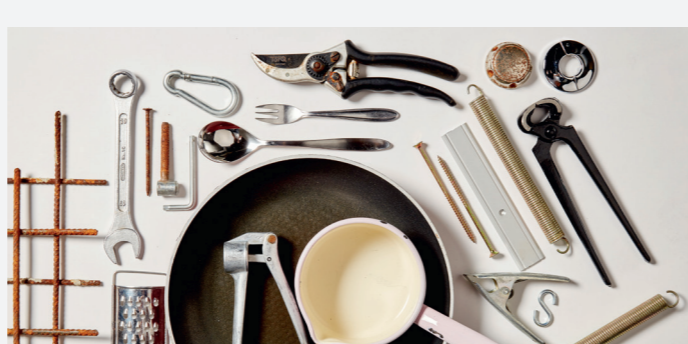
Baurestmassen



Elektro-Altgeräte
Batterien



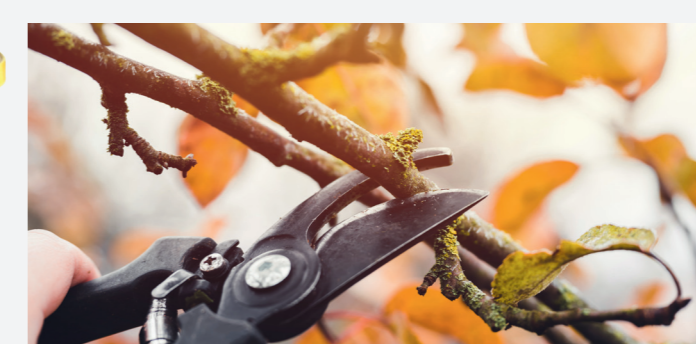
Alteisen /
Nichteisenmetalle



Altspeiseöle
und -fette



Baum-, Strauch-
und Rasenschnitt



Altholz

